

## Inhoudsopgave

<b>1 Algemeen</b> .....	<b>1</b>
<b>2 Hoofdsectie</b> .....	<b>2</b>
1 In welke provincie ligt de gemeente waar u werkzaam bent? .....	2
2 Bij welke gemeente in de provincie Zuid-Holland bent u werkzaam? .....	3
3 Bij welke gemeente in de provincie Overijssel bent u werkzaam? .....	5
4 Bij welke gemeente in de provincie Gelderland bent u werkzaam? (Gemeenten zijn per kamergebied alfabetisch gerangschikt: Centraal, Eemland, Oost, KvK Midden Nederland).....	6
5 Bij welke gemeente in de provincie Zeeland bent u werkzaam? .....	7
6 Bij welke gemeente in de provincie Groningen bent u werkzaam? .....	8
7 Bij welke gemeente in de provincie Friesland bent u werkzaam? .....	9
8 Bij welke gemeente in de provincie Flevoland bent u werkzaam? .....	10
9 Bij welke gemeente in de provincie Drenthe bent u werkzaam? .....	11
10 Bij welke gemeente in de provincie Limburg bent u werkzaam? .....	12
11 Bij welke gemeente in de provincie Noord-Holland bent u werkzaam? .....	13
12 Bij welke gemeente in de provincie Utrecht bent u werkzaam? .....	14
13 Bij welke gemeente in de provincie Noord-Brabant bent u werkzaam? .....	15
14 Beschikt uw gemeente over een toeristisch-recreatieve beleidsvisie (nota)? .....	16
15 Wat is de belangrijkste reden waarom uw gemeente geen toeristisch-recreatieve visie/ nota heeft? .....	17
16 Gaat het hierbij om een zelfstandige visie/nota of is het een paragraaf in een breder beleid/nota (bijvoorbeeld citymarketing)? .....	18
17 In welk jaar is de toeristisch-recreatieve visie/nota van uw gemeente opgesteld of voor het laatst bijgewerkt? .....	19
18 Is de toeristisch-recreatieve visie/nota uitgewerkt in een uitvoeringsprogramma of actieplan? .....	20
19 In welke mate is het actieplan/ uitvoeringsprogramma tot op heden uitgevoerd? .....	21
20 Welk budget is er voor het uitvoeringsprogramma/actieplan opgenomen in 2007? (Exclusief FTE'S) .....	22
21 Hoe groot is het budget in 2007 voor: (Exclusief FTE) .....	23
22 Is uw gemeente voornemens de komende twee jaar (2008/2009) een nieuwe toeristisch-recreatieve visie/nota op te stellen? .....	25
23 Hoeveel FTE (ambtelijk) is er specifiek beschikbaar voor toerisme? (Peildatum 1 januari 2007) FTE = totaal aantal uur gedeeld door 36 uren werkweek .....	26
24 In hoeverre ziet u voor uw gemeente een rol op het gebied van toerisme? (Meerdere antwoorden mogelijk) .....	27
25 Is er binnen uw gemeente/ regio sprake van een structureel overleg met het toeristische bedrijfsleven (periodiek of regelmatig overleg met horeca, campings, musea's en dergelijke)? .....	28
26 Hoe beoordeelt u het overleg tussen u en het toeristische bedrijfsleven? (rapportcijfer van 1-10, waarbij 1 staat voor zeer slecht en 10 voor zeer goed) .....	29
27 Neemt uw gemeente deel aan (deels) toeristische regionale samenwerkingsverbanden met andere gemeenten? .....	30
28 Heft uw gemeente toeristenbelasting? .....	31
29 In hoeverre komt de toeristenbelasting direct ten goede aan de toeristische sector (doelbelasting)? .....	32
30 Hoeveel inkomsten heeft uw gemeente in euro's in 2006 ontvangen via de toeristenbelasting? .....	33
31 Werkt uw gemeente samen met een regio VVV of een lokale VVV? .....	34
32 Hoe beoordeelt u de samenwerking met de VVV? (rapportcijfer van 1-10, waarbij 1 staat voor zeer slecht en 10 voor zeer goed) .....	35
33 Werkt u met prestatie-afspraken voor de VVV? .....	36
34 Beschikt u over recente gegevens (vanaf 2006) over het aantal overnachtingen (campings, hotels en andere accommodaties) en/ of bezoekersaantallen (musea e.d.)? .....	37
35 In hoeverre heeft u de afgelopen 2 jaar (2006/2007) voor toeristisch-recreatieve projecten samengewerkt met de provincie? (Het gaat hier om financiële bijdragen, randvoorwaarden, middelen, ambtelijke c.q. bestuurlijk inzet van de provincie).....	38
36 Hoe beoordeelt u de samenwerking met de Provincie op toeristisch-recreatief gebied? (rapportcijfer van 1-10, waarbij 1 staat voor zeer slecht en 10 voor zeer goed) .....	39
37 In hoeverre heeft u de afgelopen 2 jaar (2006/2007) voor toeristisch-recreatieve projecten samengewerkt met de Kamer van Koophandel? (Het gaat hier om financiële bijdragen en ambtelijke inzet van de KvK) .....	40
38 Hoe beoordeelt u de samenwerking met de Kamer van Koophandel op toeristisch-recreatief gebied? (rapportcijfer van 1-10, waarbij 1 staat voor zeer slecht en 10 voor zeer goed) .....	41
39 Hoeveel inwoners telt uw gemeente? .....	42
40 Hoeveel hotels (met 1 of meer sterren), campings (vanaf 50 plaatsen) en bungalowparken telt uw gemeente? .....	43
41 Hoeveel musea en toeristische attracties telt uw gemeente? .....	44
<b>3 Persoonsgegevens</b> .....	<b>45</b>
Persoonsgegevens.....	45
Geslacht.....	45
Taalinstelling.....	45

# 1 Algemeen

Gegevens	
Vragenlijst	R&T beleid gemeenten
Status	Gepubliceerd
Verstreken looptijd	494 dag(en), 19 uur, 9 minuten
Resterende looptijd	682 dag(en), 5 uur, 51 minuten
Inhoud	41 vragen in 1 sectie
Taalinstelling	Nederlands
Algemene statistieken	
Totaal aantal benaderd	413
Aantal begonnen	61 (15%)
Aantal afgerond	59 (14% totaal, 97% begonnen)
Gemiddelde tijdsduur	00:10:47 ± 00:13:10 (122%)
Gemiddelde tijdsspanne	1 dagen 12:11:25 ± 4 dagen 20:04:20 (165%)
Gemiddeld aantal sessies	1.3 ± 0.8 (61.4%)

## 2 Hoofdsectie

### 1 In welke provincie ligt de gemeente waar u werkzaam bent?

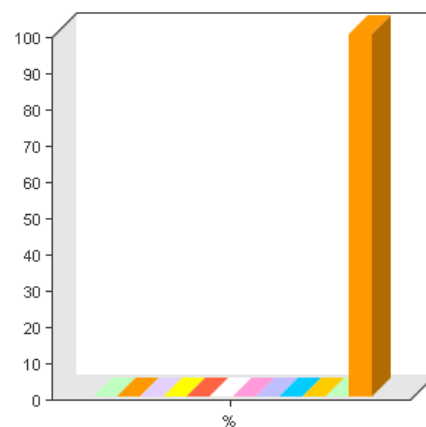
Enkele-keuze

Algemeen	
Vraag / variabele	In welke provincie ligt de gemeente waar u werkzaam bent?
Type	Enkele-keuze
In vragenlijst	R&T beleid gemeenten
Taalinstelling	Nederlands
Filter	Provincie Zuid-Holland Alleen afgeronde vragenlijsten
Beantwoord door	59 (100%)

#### In welke provincie ligt de gemeente waar u werkzaam bent?

Antwoordmogelijkheid	Aantal	Percentage
Drenthe	0	0%
Flevoland	0	0%
Friesland	0	0%
Gelderland	0	0%
Groningen	0	0%
Limburg	0	0%
Noord-Brabant	0	0%
Noord-Holland	0	0%
Overijssel	0	0%
Utrecht	0	0%
Zeeland	0	0%
Zuid-Holland	59	100%

Gemiddelde: 11.0 ± 0.0



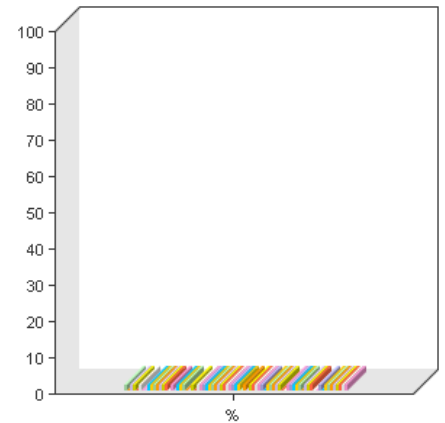
## 2 Bij welke gemeente in de provincie Zuid-Holland bent u werkzaam?

Enkele-keuze

Algemeen	
<b>Vraag / variabele</b>	Bij welke gemeente in de provincie Zuid-Holland bent u werkzaam?
<b>Type</b>	Enkele-keuze
<b>In vragenlijst</b>	R&T beleid gemeenten
<b>Taalinstelling</b>	Nederlands
<b>Filter</b>	Provincie Zuid-Holland Alleen afgeronde vragenlijsten
<b>Beantwoord door</b>	59 (100%)

Bij welke gemeente in de provincie Zuid-Holland bent u werkzaam?

Antwoordmogelijkheid	Aantal	Percentage
Alblasserdam	1	2%
Albrandswaard	0	0%
Alkemade	1	2%
Alphen aan den Rijn	1	2%
Barendrecht	0	0%
Bergambacht	1	2%
Bernisse	0	0%
Binnenmaas	0	0%
Bodegraven	1	2%
Boskoop	1	2%
Brielle	1	2%
Capelle aan den IJssel	1	2%
Cromstrijen	1	2%
Delft	1	2%
Den Haag	1	2%
Dirksland	0	0%
Dordrecht	1	2%
Giessenlanden	0	0%
Goedereede	1	2%
Gorinchem	1	2%
Gouda	1	2%
Graafstroom	0	0%
Hardinxveld-Giessendam	0	0%
Hellevoetsluis	1	2%
Hendrik-Ido-Ambacht	0	0%
Hillegom	1	2%
Jacobswoude	1	2%
Katwijk	1	2%
Korendijk	1	2%
Krimpen aan den IJssel	1	2%
Lansingerland	1	2%
Leerdam	1	2%
Leiden	1	2%
Leiderdorp	1	2%
Leidschendam-Voorburg	1	2%
Liesveld	1	2%



Lisse	1	2%	
Maassluis	1	2%	
Middelhamis	1	2%	
Midden-Delfland	1	2%	
Moordrecht	0	0%	
Nederlek	1	2%	
Nieuw-Lekkerland	0	0%	
Nieuwerkerk aan den IJssel	1	2%	
Nieuwkoop	1	2%	
Noordwijk	1	2%	
Noordwijkerhout	1	2%	
Oegstgeest	1	2%	
Oostflakkee	0	0%	
Oud-Beijerland	1	2%	
Ouderkerk	1	2%	
Papendrecht	1	2%	
Pijnacker-Nootdorp	1	2%	
Reeuwijk	1	2%	
Ridderkerk	0	0%	
Rijnwoude	0	0%	
Rijswijk	1	2%	
Rotterdam	1	2%	
Rozenburg	1	2%	
Schiedam	1	2%	
Schoonhoven	1	2%	
Sliedrecht	0	0%	
Spijkenisse	1	2%	
Strijen	1	2%	
Teylingen	1	2%	
Vlaardingen	0	0%	
Vlist	0	0%	
Voorschoten	1	2%	
Waddinxveen	0	0%	
Wassenaar	1	2%	
Westland	1	2%	
Westvoorne	1	2%	
Zederik	1	2%	
Zevenhuizen-Moerkapelle	1	2%	
Zoetermeer	1	2%	
Zoeterwoude	1	2%	
Zwijndrecht	1	2%	

Gemiddelde: 40.2 ± 22.0

### 3 Bij welke gemeente in de provincie Overijssel bent u werkzaam?

Enkele-keuze

Algemeen	
<b>Vraag / variabele</b>	Bij welke gemeente in de provincie Overijssel bent u werkzaam?
<b>Type</b>	Enkele-keuze
<b>In vragenlijst</b>	R&T beleid gemeenten
<b>Taalinstelling</b>	Nederlands
<b>Filter</b>	Provincie Zuid-Holland Alleen afgeronde vragenlijsten
<b>Beantwoord door</b>	0 (0%)

Er zijn geen statistieken beschikbaar want er zijn nog geen respondenten die deze vraag hebben beantwoord.

#### 4 Bij welke gemeente in de provincie Gelderland bent u werkzaam? (Gemeenten zijn per kamergebied alfabetisch gerangschikt: Centraal, Eemland, Oost, KvK Midden Nederland)

Enkele-keuze

Algemeen	
<b>Vraag / variabele</b>	Bij welke gemeente in de provincie Gelderland bent u werkzaam? (Gemeenten zijn per kamergebied alfabetisch gerangschikt: Centraal, Eemland, Oost, KvK Midden Nederland)
<b>Type</b>	Enkele-keuze
<b>In vragenlijst</b>	R&T beleid gemeenten
<b>Taalinstelling</b>	Nederlands
<b>Filter</b>	Provincie Zuid-Holland Alleen afgeronde vragenlijsten
<b>Beantwoord door</b>	0 (0%)

Er zijn geen statistieken beschikbaar want er zijn nog geen respondenten die deze vraag hebben beantwoord.

## 5 Bij welke gemeente in de provincie Zeeland bent u werkzaam?

Enkele-keuze

Algemeen	
<b>Vraag / variabele</b>	Bij welke gemeente in de provincie Zeeland bent u werkzaam?
<b>Type</b>	Enkele-keuze
<b>In vragenlijst</b>	R&T beleid gemeenten
<b>Taalinstelling</b>	Nederlands
<b>Filter</b>	Provincie Zuid-Holland Alleen afgeronde vragenlijsten
<b>Beantwoord door</b>	0 (0%)

Er zijn geen statistieken beschikbaar want er zijn nog geen respondenten die deze vraag hebben beantwoord.

## 6 Bij welke gemeente in de provincie Groningen bent u werkzaam?

Enkele-keuze

Algemeen	
<b>Vraag / variabele</b>	Bij welke gemeente in de provincie Groningen bent u werkzaam?
<b>Type</b>	Enkele-keuze
<b>In vragenlijst</b>	R&T beleid gemeenten
<b>Taalinstelling</b>	Nederlands
<b>Filter</b>	Provincie Zuid-Holland Alleen afgeronde vragenlijsten
<b>Beantwoord door</b>	0 (0%)

Er zijn geen statistieken beschikbaar want er zijn nog geen respondenten die deze vraag hebben beantwoord.

## 7 Bij welke gemeente in de provincie Friesland bent u werkzaam?

Enkele-keuze

Algemeen	
<b>Vraag / variabele</b>	Bij welke gemeente in de provincie Friesland bent u werkzaam?
<b>Type</b>	Enkele-keuze
<b>In vragenlijst</b>	R&T beleid gemeenten
<b>Taalinstelling</b>	Nederlands
<b>Filter</b>	Provincie Zuid-Holland Alleen afgeronde vragenlijsten
<b>Beantwoord door</b>	0 (0%)

Er zijn geen statistieken beschikbaar want er zijn nog geen respondenten die deze vraag hebben beantwoord.

## 8 Bij welke gemeente in de provincie Flevoland bent u werkzaam?

Enkele-keuze

Algemeen	
<b>Vraag / variabele</b>	Bij welke gemeente in de provincie Flevoland bent u werkzaam?
<b>Type</b>	Enkele-keuze
<b>In vragenlijst</b>	R&T beleid gemeenten
<b>Taalinstelling</b>	Nederlands
<b>Filter</b>	Provincie Zuid-Holland Alleen afgeronde vragenlijsten
<b>Beantwoord door</b>	0 (0%)

Er zijn geen statistieken beschikbaar want er zijn nog geen respondenten die deze vraag hebben beantwoord.

## 9 Bij welke gemeente in de provincie Drenthe bent u werkzaam?

Enkele-keuze

Algemeen	
<b>Vraag / variabele</b>	Bij welke gemeente in de provincie Drenthe bent u werkzaam?
<b>Type</b>	Enkele-keuze
<b>In vragenlijst</b>	R&T beleid gemeenten
<b>Taalinstelling</b>	Nederlands
<b>Filter</b>	Provincie Zuid-Holland Alleen afgeronde vragenlijsten
<b>Beantwoord door</b>	0 (0%)

Er zijn geen statistieken beschikbaar want er zijn nog geen respondenten die deze vraag hebben beantwoord.

## 10 Bij welke gemeente in de provincie Limburg bent u werkzaam?

Enkele-keuze

Algemeen	
<b>Vraag / variabele</b>	Bij welke gemeente in de provincie Limburg bent u werkzaam?
<b>Type</b>	Enkele-keuze
<b>In vragenlijst</b>	R&T beleid gemeenten
<b>Taalinstelling</b>	Nederlands
<b>Filter</b>	Provincie Zuid-Holland Alleen afgeronde vragenlijsten
<b>Beantwoord door</b>	0 (0%)

Er zijn geen statistieken beschikbaar want er zijn nog geen respondenten die deze vraag hebben beantwoord.

## 11 Bij welke gemeente in de provincie Noord-Holland bent u werkzaam?

Enkele-keuze

Algemeen	
<b>Vraag / variabele</b>	Bij welke gemeente in de provincie Noord-Holland bent u werkzaam?
<b>Type</b>	Enkele-keuze
<b>In vragenlijst</b>	R&T beleid gemeenten
<b>Taalinstelling</b>	Nederlands
<b>Filter</b>	Provincie Zuid-Holland Alleen afgeronde vragenlijsten
<b>Beantwoord door</b>	0 (0%)

Er zijn geen statistieken beschikbaar want er zijn nog geen respondenten die deze vraag hebben beantwoord.

## 12 Bij welke gemeente in de provincie Utrecht bent u werkzaam?

Enkele-keuze

Algemeen	
<b>Vraag / variabele</b>	Bij welke gemeente in de provincie Utrecht bent u werkzaam?
<b>Type</b>	Enkele-keuze
<b>In vragenlijst</b>	R&T beleid gemeenten
<b>Taalinstelling</b>	Nederlands
<b>Filter</b>	Provincie Zuid-Holland Alleen afgeronde vragenlijsten
<b>Beantwoord door</b>	0 (0%)

Er zijn geen statistieken beschikbaar want er zijn nog geen respondenten die deze vraag hebben beantwoord.

### 13 Bij welke gemeente in de provincie Noord-Brabant bent u werkzaam?

Enkele-keuze

Algemeen	
<b>Vraag / variabele</b>	Bij welke gemeente in de provincie Noord-Brabant bent u werkzaam?
<b>Type</b>	Enkele-keuze
<b>In vragenlijst</b>	R&T beleid gemeenten
<b>Taalinstelling</b>	Nederlands
<b>Filter</b>	Provincie Zuid-Holland Alleen afgeronde vragenlijsten
<b>Beantwoord door</b>	0 (0%)

Er zijn geen statistieken beschikbaar want er zijn nog geen respondenten die deze vraag hebben beantwoord.

## 14 Beschikt uw gemeente over een toeristisch–recreatieve beleidsvisie (nota)?

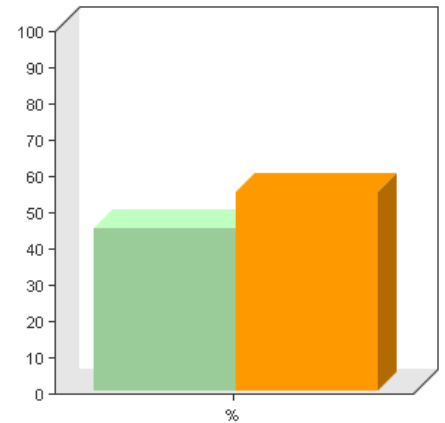
Enkele–keuze

Algemeen	
<b>Vraag / variabele</b>	Beschikt uw gemeente over een toeristisch–recreatieve beleidsvisie (nota)?
<b>Type</b>	Enkele–keuze
<b>In vragenlijst</b>	R&T beleid gemeenten
<b>Taalinstelling</b>	Nederlands
<b>Filter</b>	Provincie Zuid–Holland Alleen afgeronde vragenlijsten
<b>Beantwoord door</b>	58 (98%)

Beschikt uw gemeente over een toeristisch–recreatieve beleidsvisie (nota)?

Antwoordmogelijkheid	Aantal	Percentage
Ja	26	45%
Nee	32	55%

Gemiddelde: 1.6 ± 0.5



## 15 Wat is de belangrijkste reden waarom uw gemeente geen toeristisch–recreatieve visie/ nota heeft?

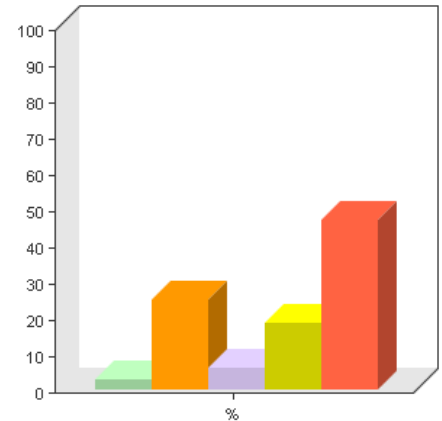
Enkele–keuze

Algemeen	
<b>Vraag / variabele</b>	Wat is de belangrijkste reden waarom uw gemeente geen toeristisch–recreatieve visie/ nota heeft?
<b>Type</b>	Enkele–keuze
<b>In vragenlijst</b>	R&T beleid gemeenten
<b>Taalinstelling</b>	Nederlands
<b>Filter</b>	Provincie Zuid–Holland Alleen afgeronde vragenlijsten
<b>Beantwoord door</b>	32 (54%)

Wat is de belangrijkste reden waarom uw gemeente geen toeristisch–recreatieve visie/ nota heeft?

Antwoordmogelijkheid	Aantal	Percentage
Geen toeristisch–recreatief profiel gemeente	1	3%
Geen speerpunt college voor ontwikkelen visie/nota	8	25%
Geen budget voor ontwikkelen visie/ nota	2	6%
Geen ambtelijke capaciteit voor ontwikkelen visie/nota	6	19%
Overige redenen	15	47%

Gemiddelde: 3.3 ± 1.8



## 16 Gaat het hierbij om een zelfstandige visie/nota of is het een paragraaf in een breder beleid/nota (bijvoorbeeld citymarketing)?

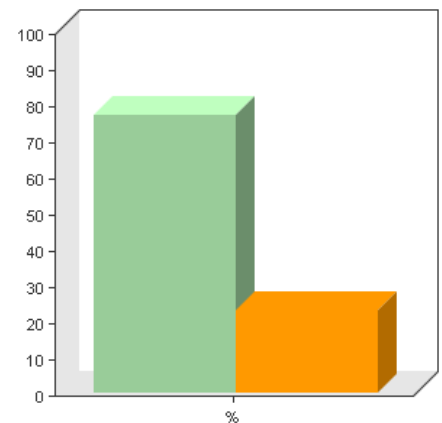
Enkele-keuze

Algemeen	
<b>Vraag / variabele</b>	Gaat het hierbij om een zelfstandige visie/nota of is het een paragraaf in een breder beleid/nota (bijvoorbeeld citymarketing)?
<b>Type</b>	Enkele-keuze
<b>In vragenlijst</b>	R&T beleid gemeenten
<b>Taalinstelling</b>	Nederlands
<b>Filter</b>	Provincie Zuid-Holland Alleen afgeronde vragenlijsten
<b>Beantwoord door</b>	26 (44%)

Gaat het hierbij om een zelfstandige visie/nota of is het een paragraaf in een breder beleid/nota (bijvoorbeeld citymarketing)?

Antwoordmogelijkheid	Aantal	Percentage
Zelfstandige visie/nota	20	77%
Onderdeel van een breder beleid	6	23%

Gemiddelde: 1.2 ± 0.4



## 17 In welk jaar is de toeristisch–recreatieve visie/nota van uw gemeente opgesteld of voor het laatst bijgewerkt?

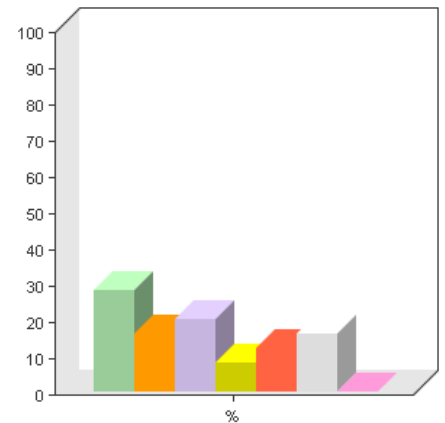
Enkele–keuze

Algemeen	
<b>Vraag / variabele</b>	In welk jaar is de toeristisch–recreatieve visie/nota van uw gemeente opgesteld of voor het laatst bijgewerkt?
<b>Type</b>	Enkele–keuze
<b>In vragenlijst</b>	R&T beleid gemeenten
<b>Taalinstelling</b>	Nederlands
<b>Filter</b>	Provincie Zuid–Holland Alleen afgeronde vragenlijsten
<b>Beantwoord door</b>	25 (42%)

In welk jaar is de toeristisch–recreatieve visie/nota van uw gemeente opgesteld of voor het laatst bijgewerkt?

Antwoordmogelijkheid	Aantal	Percentage
2007	7	28%
2006	4	16%
2005	5	20%
2004	2	8%
2003	3	12%
1995–2002	4	16%
Voor 1995	0	0%

Gemiddelde: 3.1 ± 1.8



## 18 Is de toeristisch–recreatieve visie/nota uitgewerkt in een uitvoeringsprogramma of actieplan?

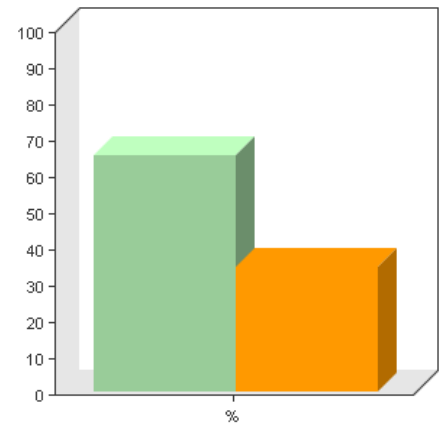
Enkele–keuze

Algemeen	
<b>Vraag / variabele</b>	Is de toeristisch–recreatieve visie/nota uitgewerkt in een uitvoeringsprogramma of actieplan?
<b>Type</b>	Enkele–keuze
<b>In vragenlijst</b>	R&T beleid gemeenten
<b>Taalinstelling</b>	Nederlands
<b>Filter</b>	Provincie Zuid–Holland Alleen afgeronde vragenlijsten
<b>Beantwoord door</b>	26 (44%)

Is de toeristisch–recreatieve visie/nota uitgewerkt in een uitvoeringsprogramma of actieplan?

Antwoordmogelijkheid	Aantal	Percentage
Ja	17	65%
Nee	9	35%

Gemiddelde: 1.3 ± 0.5



## 19 In welke mate is het actieplan/ uitvoeringsprogramma tot op heden uitgevoerd?

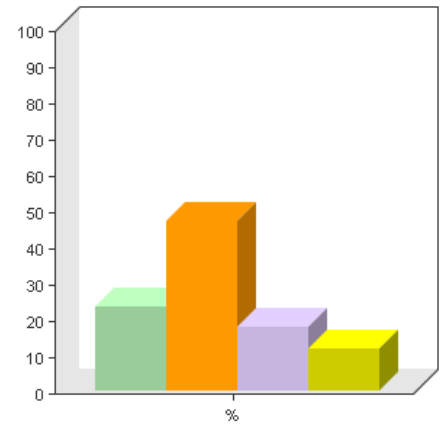
Enkele-keuze

Algemeen	
<b>Vraag / variabele</b>	In welke mate is het actieplan/ uitvoeringsprogramma tot op heden uitgevoerd?
<b>Type</b>	Enkele-keuze
<b>In vragenlijst</b>	R&T beleid gemeenten
<b>Taalinstelling</b>	Nederlands
<b>Filter</b>	Provincie Zuid-Holland Alleen afgeronde vragenlijsten
<b>Beantwoord door</b>	17 (29%)

In welke mate is het actieplan/ uitvoeringsprogramma tot op heden uitgevoerd?

Antwoordmogelijkheid	Aantal	Percentage
Grotendeels	4	24%
Voor een deel	8	47%
Beperkt deel	3	18%
Niets	2	12%

Gemiddelde: 2.2 ± 1.0



## 20 Welk budget is er voor het uitvoeringsprogramma/actieplan opgenomen in 2007? (Exclusief FTE'S)

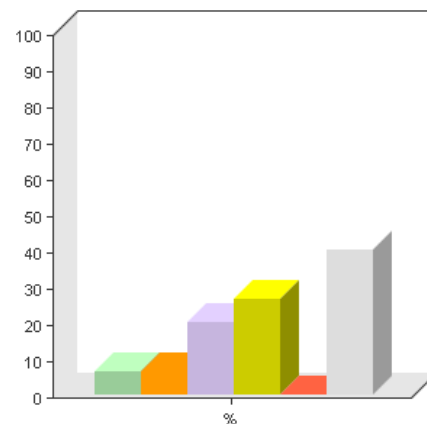
Enkele-keuze

Algemeen	
<b>Vraag / variabele</b>	Welk budget is er voor het uitvoeringsprogramma/actieplan opgenomen in 2007? (Exclusief FTE'S)
<b>Type</b>	Enkele-keuze
<b>In vragenlijst</b>	R&T beleid gemeenten
<b>Taalinstelling</b>	Nederlands
<b>Filter</b>	Provincie Zuid-Holland Alleen afgeronde vragenlijsten
<b>Beantwoord door</b>	15 (25%)

Welk budget is er voor het uitvoeringsprogramma/actieplan opgenomen in 2007? (Exclusief FTE'S)

Antwoordmogelijkheid	Aantal	Percentage
Geen	1	7%
tot 10.000 euro	1	7%
10.000 tot 25.000 euro	3	20%
25.000 tot 50.000 euro	4	27%
50.000 tot 100.000 euro	0	0%
Meer dan 100.000 euro	6	40%

Gemiddelde: 3.7 ± 1.5



## 21 Hoe groot is het budget in 2007 voor: (Exclusief FTE)

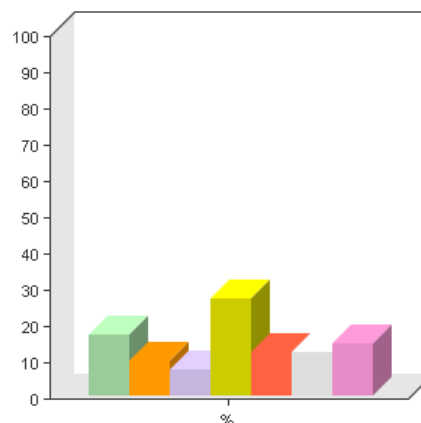
Matrix

Algemeen	
Vraag / variabele	Hoe groot is het budget in 2007 voor: (Exclusief FTE)
Type	Matrix
In vragenlijst	R&T beleid gemeenten
Taalinstelling	Nederlands
Filter	Provincie Zuid-Holland Alleen afgeronde vragenlijsten
Beantwoord door	50 (85%)

### Totale post toerisme/recreatie (Exclusief FTE, Inclusief bijdrage recreatieschap)

Antwoordmogelijkheid	Aantal	Percentage
0 – 10.000	7	17%
10.000 – 25.000	4	10%
25.000 – 50.000	3	7%
50.000 – 100.000	11	27%
100.000 – 300.000	5	12%
300.000 – 500.000	5	12%
meer dan 500.000	6	15%

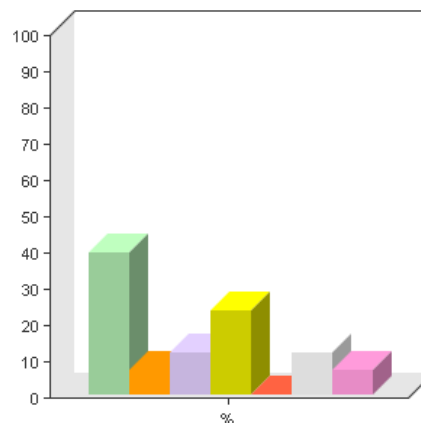
Gemiddelde: 4.0 ± 2.0  
(n = 41)



### Subsidie VVV/marketingorganisatie

Antwoordmogelijkheid	Aantal	Percentage
0 – 10.000	17	40%
10.000 – 25.000	3	7%
25.000 – 50.000	5	12%
50.000 – 100.000	10	23%
100.000 – 300.000	0	0%
300.000 – 500.000	5	12%
meer dan 500.000	3	7%

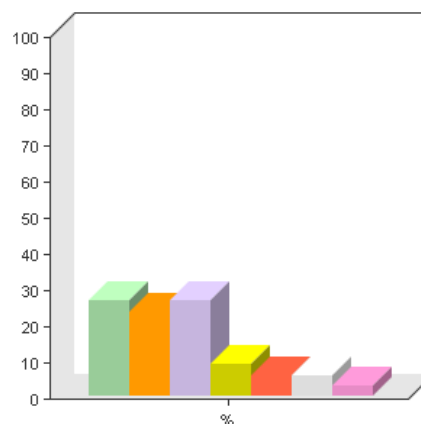
Gemiddelde: 3.0 ± 2.0  
(n = 43)



### Enmalige projectsubsidies/onderzoek

Antwoordmogelijkheid	Aantal	Percentage
0 – 10.000	9	26%
10.000 – 25.000	8	24%
25.000 – 50.000	9	26%
50.000 – 100.000	3	9%
100.000 – 300.000	2	6%
300.000 – 500.000	2	6%
meer dan 500.000	1	3%

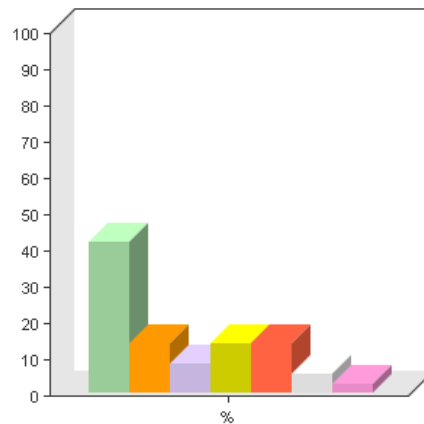
Gemiddelde: 2.7 ± 1.6  
(n = 34)



### Bijdrage recreatieschap

Antwoordmogelijkheid	Aantal	Percentage
0 – 10.000	15	42%
10.000 – 25.000	5	14%
25.000 – 50.000	3	8%
50.000 – 100.000	5	14%
100.000 – 300.000	5	14%
300.000 – 500.000	2	6%
meer dan 500.000	1	3%

Gemiddelde: 2.7 ± 1.9  
(n = 36)



## 22 Is uw gemeente voornemens de komende twee jaar (2008/2009) een nieuwe toeristisch–recreatieve visie/nota op te stellen?

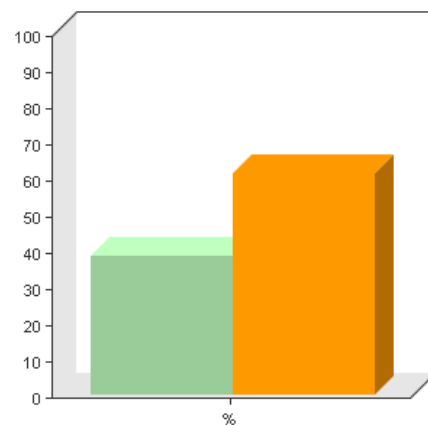
Enkele–keuze

Algemeen	
<b>Vraag / variabele</b>	Is uw gemeente voornemens de komende twee jaar (2008/2009) een nieuwe toeristisch–recreatieve visie/nota op te stellen?
<b>Type</b>	Enkele–keuze
<b>In vragenlijst</b>	R&T beleid gemeenten
<b>Taalinstelling</b>	Nederlands
<b>Filter</b>	Provincie Zuid–Holland Alleen afgeronde vragenlijsten
<b>Beantwoord door</b>	57 (97%)

Is uw gemeente voornemens de komende twee jaar (2008/2009) een nieuwe toeristisch–recreatieve visie/nota op te stellen?

Antwoordmogelijkheid	Aantal	Percentage
Ja	22	39%
Nee/ niet bekend	35	61%

Gemiddelde: 1.6 ± 0.5



## 23 Hoeveel FTE (ambtelijk) is er specifiek beschikbaar voor toerisme? (Peildatum 1 januari 2007) FTE = totaal aantal uur gedeeld door 36 uringe werkweek

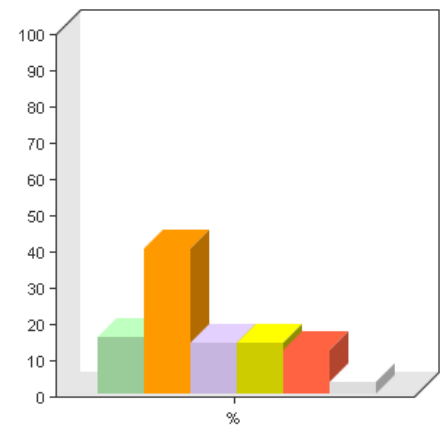
Enkele-keuze

Algemeen	
<b>Vraag / variabele</b>	Hoeveel FTE (ambtelijk) is er specifiek beschikbaar voor toerisme? (Peildatum 1 januari 2007) FTE = totaal aantal uur gedeeld door 36 uringe werkweek
<b>Type</b>	Enkele-keuze
<b>In vragenlijst</b>	R&T beleid gemeenten
<b>Taalinstelling</b>	Nederlands
<b>Filter</b>	Provincie Zuid-Holland Alleen afgeronde vragenlijsten
<b>Beantwoord door</b>	57 (97%)

Hoeveel FTE (ambtelijk) is er specifiek beschikbaar voor toerisme? (Peildatum 1 januari 2007) FTE = totaal aantal uur gedeeld door 36 uringe werkweek

Antwoordmogelijkheid	Aantal	Percentage
geen	9	16%
tot 1/4 FTE (1-8 uur per week)	23	40%
1/4 tot 1/2 FTE (9-17 uur per week)	8	14%
1/2 tot 1 FTE (18-35 uur per week)	8	14%
1 tot 2 FTE (36-71 uur per week)	7	12%
2 FTE en meer (72 uur en meer per week)	2	4%

Gemiddelde: 2.7 ± 1.8



## 24 In hoeverre ziet u voor uw gemeente een rol op het gebied van toerisme? (Meerdere antwoorden mogelijk)

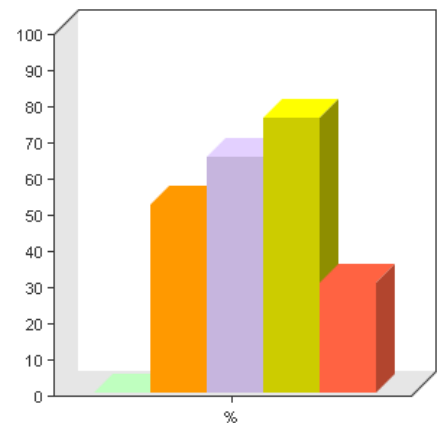
Meerkeuze

Algemeen	
<b>Vraag / variabele</b>	In hoeverre ziet u voor uw gemeente een rol op het gebied van toerisme? (Meerdere antwoorden mogelijk)
<b>Type</b>	Meerkeuze
<b>In vragenlijst</b>	R&T beleid gemeenten
<b>Taalinstelling</b>	Nederlands
<b>Filter</b>	Provincie Zuid-Holland Alleen afgeronde vragenlijsten
<b>Beantwoord door</b>	46 (78%)

In hoeverre ziet u voor uw gemeente een rol op het gebied van toerisme? (Meerdere antwoorden mogelijk)

Antwoordmogelijkheid	Aantal	Percentage
Geen rol	0	0%
Initierend (toelichting)	24	52%
Voorwaardenscheppend (toelichting)	30	65%
Ondersteunend/ meewerkend in uitvoering (toelichting)	35	76%
Trekkersrol (toelichting)	14	30%

Gemiddelde: 2.2 ± 1.9



## 25 Is er binnen uw gemeente/ regio sprake van een structureel overleg met het toeristische bedrijfsleven (periodiek of regelmatig overleg met horeca, campings, musea's en dergelijke)?

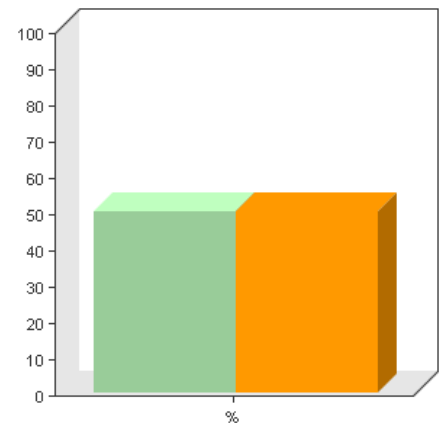
Enkele-keuze

Algemeen	
<b>Vraag / variabele</b>	Is er binnen uw gemeente/ regio sprake van een structureel overleg met het toeristische bedrijfsleven (periodiek of regelmatig overleg met horeca, campings, musea's en dergelijke)?
<b>Type</b>	Enkele-keuze
<b>In vragenlijst</b>	R&T beleid gemeenten
<b>Taalinstelling</b>	Nederlands
<b>Filter</b>	Provincie Zuid-Holland Alleen afgeronde vragenlijsten
<b>Beantwoord door</b>	48 (81%)

Is er binnen uw gemeente/ regio sprake van een structureel overleg met het toeristische bedrijfsleven (periodiek of regelmatig overleg met horeca, campings, musea's en dergelijke)?

Antwoordmogelijkheid	Aantal	Percentage
Ja	24	50%
Nee	24	50%

Gemiddelde: 1.5 ± 0.5



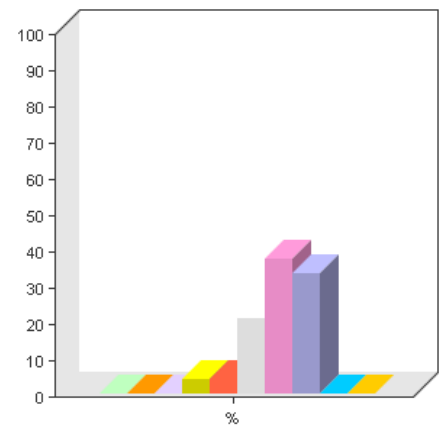
## 26 Hoe beoordeelt u het overleg tussen u en het toeristische bedrijfsleven? (rapportcijfer van 1–10, waarbij 1 staat voor zeer slecht en 10 voor zeer goed)

Enkele-keuze

Algemeen	
<b>Vraag / variabele</b>	Hoe beoordeelt u het overleg tussen u en het toeristische bedrijfsleven? (rapportcijfer van 1–10, waarbij 1 staat voor zeer slecht en 10 voor zeer goed)
<b>Type</b>	Enkele-keuze
<b>In vragenlijst</b>	R&T beleid gemeenten
<b>Taalinstelling</b>	Nederlands
<b>Filter</b>	Provincie Zuid-Holland Alleen afgeronde vragenlijsten
<b>Beantwoord door</b>	24 (41%)

Hoe beoordeelt u het overleg tussen u en het toeristische bedrijfsleven? (rapportcijfer van 1–10, waarbij 1 staat voor zeer slecht en 10 voor zeer goed)

Antwoordmogelijkheid	Aantal	Percentage
1	0	0%
2	0	0%
3	0	0%
4	1	4%
5	1	4%
6	5	21%
7	9	38%
8	8	33%
9	0	0%
10	0	0%



Gemiddelde: 6.9 ± 1.1

## 27 Neemt uw gemeente deel aan (deels) toeristische regionale samenwerkingsverbanden met andere gemeenten?

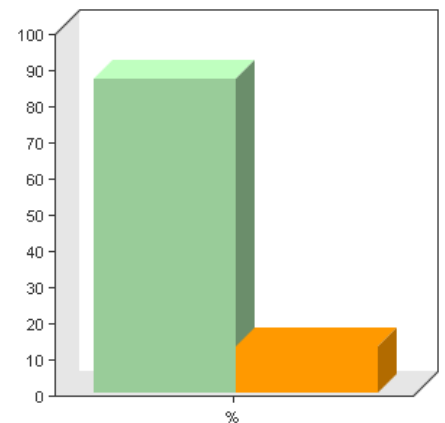
Enkele-keuze

Algemeen	
<b>Vraag / variabele</b>	Neemt uw gemeente deel aan (deels) toeristische regionale samenwerkingsverbanden met andere gemeenten?
<b>Type</b>	Enkele-keuze
<b>In vragenlijst</b>	R&T beleid gemeenten
<b>Taalinstelling</b>	Nederlands
<b>Filter</b>	Provincie Zuid-Holland Alleen afgeronde vragenlijsten
<b>Beantwoord door</b>	46 (78%)

Neemt uw gemeente deel aan (deels) toeristische regionale samenwerkingsverbanden met andere gemeenten?

Antwoordmogelijkheid	Aantal	Percentage
Ja	40	87%
Nee	6	13%

Gemiddelde: 1.1 ± 0.3



## 28 Heft uw gemeente toeristenbelasting?

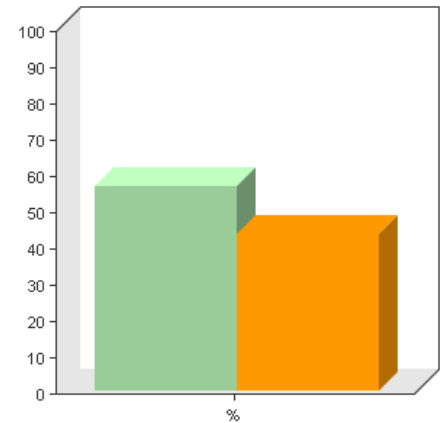
Enkele-keuze

Algemeen	
Vraag / variabele	Heft uw gemeente toeristenbelasting?
Type	Enkele-keuze
In vragenlijst	R&T beleid gemeenten
Taalinstelling	Nederlands
Filter	Provincie Zuid-Holland Alleen afgeronde vragenlijsten
Beantwoord door	46 (78%)

### Heft uw gemeente toeristenbelasting?

Antwoordmogelijkheid	Aantal	Percentage
Ja	26	57%
Nee	20	43%

Gemiddelde: 1.4 ± 0.5



## 29 In hoeverre komt de toeristenbelasting direct ten goede aan de toeristische sector (doelbelasting)?

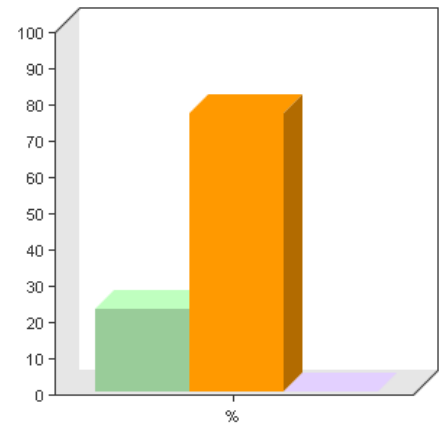
Enkele-keuze

Algemeen	
<b>Vraag / variabele</b>	In hoeverre komt de toeristenbelasting direct ten goede aan de toeristische sector (doelbelasting)?
<b>Type</b>	Enkele-keuze
<b>In vragenlijst</b>	R&T beleid gemeenten
<b>Taalinstelling</b>	Nederlands
<b>Filter</b>	Provincie Zuid-Holland Alleen afgeronde vragenlijsten
<b>Beantwoord door</b>	26 (44%)

In hoeverre komt de toeristenbelasting direct ten goede aan de toeristische sector (doelbelasting)?

Antwoordmogelijkheid	Aantal	Percentage
Geheel	6	23%
Deels	20	77%
Niet	0	0%

Gemiddelde: 1.8 ± 0.4



### 30 Hoeveel inkomsten heeft uw gemeente in euro's in 2006 ontvangen via de toeristenbelasting?

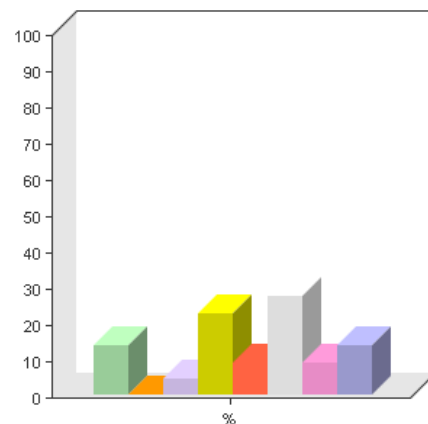
Enkele-keuze

Algemeen	
<b>Vraag / variabele</b>	Hoeveel inkomsten heeft uw gemeente in euro's in 2006 ontvangen via de toeristenbelasting?
<b>Type</b>	Enkele-keuze
<b>In vragenlijst</b>	R&T beleid gemeenten
<b>Taalinstelling</b>	Nederlands
<b>Filter</b>	Provincie Zuid-Holland Alleen afgeronde vragenlijsten
<b>Beantwoord door</b>	22 (37%)

#### Hoeveel inkomsten heeft uw gemeente in euro's in 2006 ontvangen via de toeristenbelasting?

Antwoordmogelijkheid	Aantal	Percentage
0 – 5.000	3	14%
5.000 – 10.000	0	0%
10.000 – 25.000	1	5%
25.000 – 50.000	5	23%
50.000 – 100.000	2	9%
100.000 – 300.000	6	27%
300.000 – 500.000	2	9%
meer dan 500.000	3	14%

Gemiddelde: 5.0 ± 2.2



### 31 Werkt uw gemeente samen met een regio VVV of een lokale VVV?

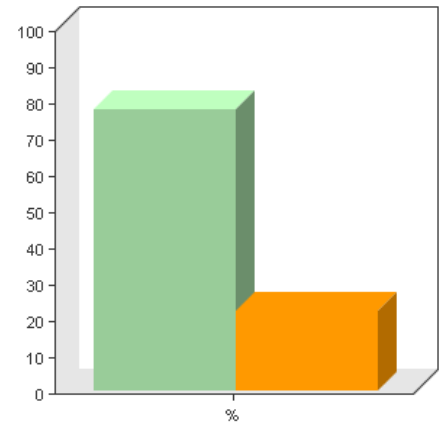
Enkele-keuze

Algemeen	
Vraag / variabele	Werkt uw gemeente samen met een regio VVV of een lokale VVV?
Type	Enkele-keuze
In vragenlijst	R&T beleid gemeenten
Taalinstelling	Nederlands
Filter	Provincie Zuid-Holland Alleen afgeronde vragenlijsten
Beantwoord door	45 (76%)

Werkt uw gemeente samen met een regio VVV of een lokale VVV?

Antwoordmogelijkheid	Aantal	Percentage
Ja	35	78%
Nee	10	22%

Gemiddelde: 1.2 ± 0.4



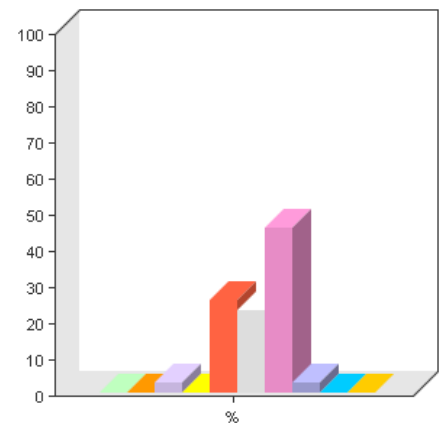
### 32 Hoe beoordeelt u de samenwerking met de VVV? (rapportcijfer van 1–10, waarbij 1 staat voor zeer slecht en 10 voor zeer goed)

Enkele-keuze

Algemeen	
<b>Vraag / variabele</b>	Hoe beoordeelt u de samenwerking met de VVV? (rapportcijfer van 1–10, waarbij 1 staat voor zeer slecht en 10 voor zeer goed)
<b>Type</b>	Enkele-keuze
<b>In vragenlijst</b>	R&T beleid gemeenten
<b>Taalinstelling</b>	Nederlands
<b>Filter</b>	Provincie Zuid-Holland Alleen afgeronde vragenlijsten
<b>Beantwoord door</b>	35 (59%)

Hoe beoordeelt u de samenwerking met de VVV? (rapportcijfer van 1–10, waarbij 1 staat voor zeer slecht en 10 voor zeer goed)

Antwoordmogelijkheid	Aantal	Percentage
1	0	0%
2	0	0%
3	1	3%
4	0	0%
5	9	26%
6	8	23%
7	16	46%
8	1	3%
9	0	0%
10	0	0%



Gemiddelde: 6.2 ± 1.0

### 33 Werkt u met prestatie-afspraken voor de VVV?

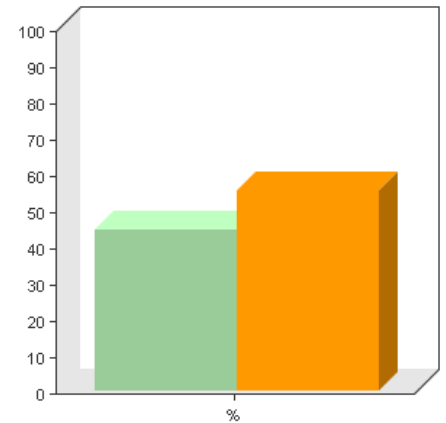
Enkele-keuze

Algemeen	
<b>Vraag / variabele</b>	Werkt u met prestatie-afspraken voor de VVV?
<b>Type</b>	Enkele-keuze
<b>In vragenlijst</b>	R&T beleid gemeenten
<b>Taalinstelling</b>	Nederlands
<b>Filter</b>	Provincie Zuid-Holland Alleen afgeronde vragenlijsten
<b>Beantwoord door</b>	36 (61%)

Werkt u met prestatie-afspraken voor de VVV?

Antwoordmogelijkheid	Aantal	Percentage
Ja	16	44%
Nee	20	56%

Gemiddelde: 1.6 ± 0.5



### 34 Beschikt u over recente gegevens (vanaf 2006) over het aantal overnachtingen (campings, hotels en andere accomodaties) en/ of bezoekersaantallen (musea e.d.)?

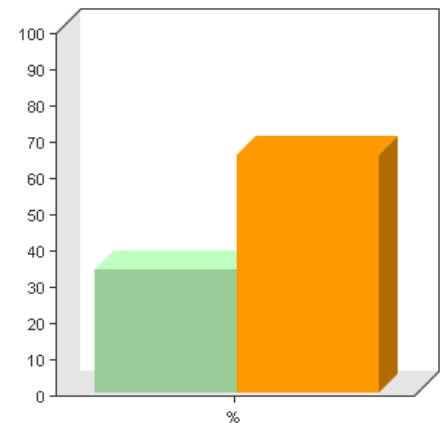
Enkele-keuze

Algemeen	
<b>Vraag / variabele</b>	Beschikt u over recente gegevens (vanaf 2006) over het aantal overnachtingen (campings, hotels en andere accomodaties) en/ of bezoekersaantallen (musea e.d.)?
<b>Type</b>	Enkele-keuze
<b>In vragenlijst</b>	R&T beleid gemeenten
<b>Taalinstelling</b>	Nederlands
<b>Filter</b>	Provincie Zuid-Holland Alleen afgeronde vragenlijsten
<b>Beantwoord door</b>	47 (80%)

Beschikt u over recente gegevens (vanaf 2006) over het aantal overnachtingen (campings, hotels en andere accomodaties) en/ of bezoekersaantallen (musea e.d.)?

Antwoordmogelijkheid	Aantal	Percentage
Ja	16	34%
Nee	31	66%

Gemiddelde: 1.7 ± 0.5



**35 In hoeverre heeft u de afgelopen 2 jaar (2006/2007) voor toeristisch–recreatieve projecten samengewerkt met de provincie? (Het gaat hier om financiële bijdragen, randvoorwaarden, middelen, ambtelijke c.q. bestuurlijk inzet van de provincie).**

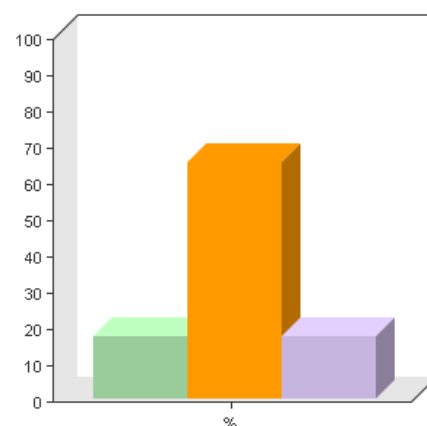
Enkele–keuze

Algemeen	
<b>Vraag / variabele</b>	In hoeverre heeft u de afgelopen 2 jaar (2006/2007) voor toeristisch–recreatieve projecten samengewerkt met de provincie? (Het gaat hier om financiële bijdragen, randvoorwaarden, middelen, ambtelijke c.q. bestuurlijk inzet van de provincie).
<b>Type</b>	Enkele–keuze
<b>In vragenlijst</b>	R&T beleid gemeenten
<b>Taalinstelling</b>	Nederlands
<b>Filter</b>	Provincie Zuid–Holland Alleen afgeronde vragenlijsten
<b>Beantwoord door</b>	46 (78%)

In hoeverre heeft u de afgelopen 2 jaar (2006/2007) voor toeristisch–recreatieve projecten samengewerkt met de provincie? (Het gaat hier om financiële bijdragen, randvoorwaarden, middelen, ambtelijke c.q. bestuurlijk inzet van de provincie).

Antwoordmogelijkheid	Aantal	Percentage
Intensief / vaak	8	17%
Soms / zelden	30	65%
Nooit	8	17%

Gemiddelde: 2.0 ± 0.6



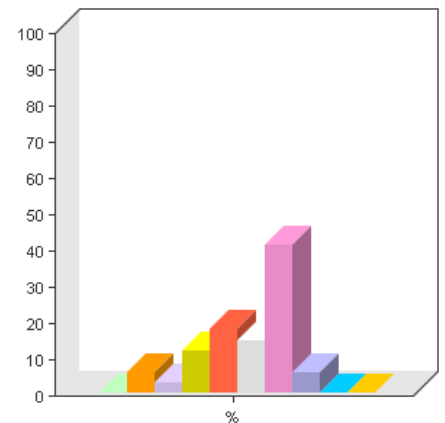
### 36 Hoe beoordeelt u de samenwerking met de Provincie op toeristisch–recreatief gebied? (rapportcijfer van 1–10, waarbij 1 staat voor zeer slecht en 10 voor zeer goed)

Enkele–keuze

Algemeen	
<b>Vraag / variabele</b>	Hoe beoordeelt u de samenwerking met de Provincie op toeristisch–recreatief gebied? (rapportcijfer van 1–10, waarbij 1 staat voor zeer slecht en 10 voor zeer goed)
<b>Type</b>	Enkele–keuze
<b>In vragenlijst</b>	R&T beleid gemeenten
<b>Taalinstelling</b>	Nederlands
<b>Filter</b>	Provincie Zuid–Holland Alleen afgeronde vragenlijsten
<b>Beantwoord door</b>	34 (58%)

Hoe beoordeelt u de samenwerking met de Provincie op toeristisch–recreatief gebied? (rapportcijfer van 1–10, waarbij 1 staat voor zeer slecht en 10 voor zeer goed)

Antwoordmogelijkheid	Aantal	Percentage
1	0	0%
2	2	6%
3	1	3%
4	4	12%
5	6	18%
6	5	15%
7	14	41%
8	2	6%
9	0	0%
10	0	0%



Gemiddelde: 5.8 ± 1.6

**37 In hoeverre heeft u de afgelopen 2 jaar (2006/2007) voor toeristisch–recreatieve projecten samengewerkt met de Kamer van Koophandel? (Het gaat hier om financiële bijdragen en ambtelijke inzet van de KvK).**

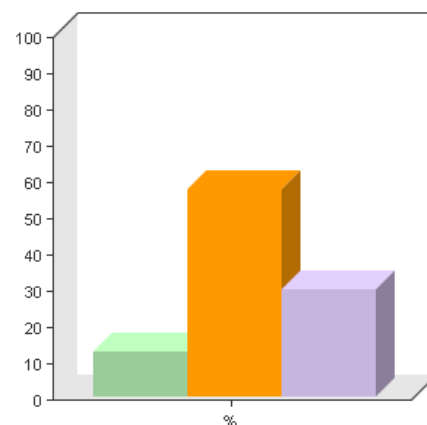
Enkele–keuze

Algemeen	
<b>Vraag / variabele</b>	In hoeverre heeft u de afgelopen 2 jaar (2006/2007) voor toeristisch–recreatieve projecten samengewerkt met de Kamer van Koophandel? (Het gaat hier om financiële bijdragen en ambtelijke inzet van de KvK).
<b>Type</b>	Enkele–keuze
<b>In vragenlijst</b>	R&T beleid gemeenten
<b>Taalinstelling</b>	Nederlands
<b>Filter</b>	Provincie Zuid–Holland Alleen afgeronde vragenlijsten
<b>Beantwoord door</b>	47 (80%)

In hoeverre heeft u de afgelopen 2 jaar (2006/2007) voor toeristisch–recreatieve projecten samengewerkt met de Kamer van Koophandel? (Het gaat hier om financiële bijdragen en ambtelijke inzet van de KvK).

Antwoordmogelijkheid	Aantal	Percentage
Intensief / vaak	6	13%
Soms / Zelden	27	57%
Nooit	14	30%

Gemiddelde: 2.2 ± 0.6



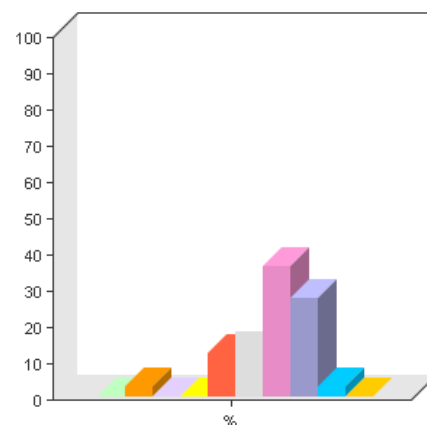
**38 Hoe beoordeelt u de samenwerking met de Kamer van Koophandel op toeristisch–recreatief gebied? (rapportcijfer van 1–10, waarbij 1 staat voor zeer slecht en 10 voor zeer goed)**

Enkele–keuze

Algemeen	
<b>Vraag / variabele</b>	Hoe beoordeelt u de samenwerking met de Kamer van Koophandel op toeristisch–recreatief gebied? (rapportcijfer van 1–10, waarbij 1 staat voor zeer slecht en 10 voor zeer goed)
<b>Type</b>	Enkele–keuze
<b>In vragenlijst</b>	R&T beleid gemeenten
<b>Taalinstelling</b>	Nederlands
<b>Filter</b>	Provincie Zuid–Holland Alleen afgeronde vragenlijsten
<b>Beantwoord door</b>	33 (56%)

Hoe beoordeelt u de samenwerking met de Kamer van Koophandel op toeristisch–recreatief gebied? (rapportcijfer van 1–10, waarbij 1 staat voor zeer slecht en 10 voor zeer goed)

Antwoordmogelijkheid	Aantal	Percentage
1	0	0%
2	1	3%
3	0	0%
4	0	0%
5	4	12%
6	6	18%
7	12	36%
8	9	27%
9	1	3%
10	0	0%



Gemiddelde: 6.8 ± 1.3

### 39 Hoeveel inwoners telt uw gemeente?

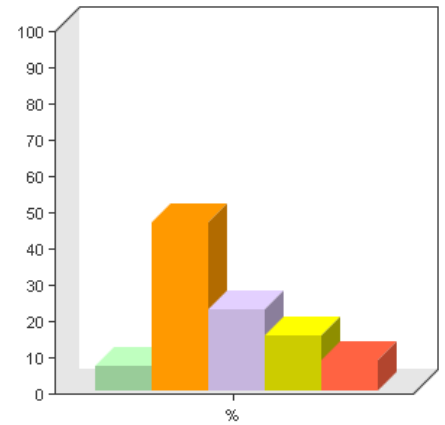
Enkele-keuze

Algemeen	
Vraag / variabele	Hoeveel inwoners telt uw gemeente?
Type	Enkele-keuze
In vragenlijst	R&T beleid gemeenten
Taalinstelling	Nederlands
Filter	Provincie Zuid-Holland Alleen afgeronde vragenlijsten
Beantwoord door	58 (98%)

Hoeveel inwoners telt uw gemeente?

Antwoordmogelijkheid	Aantal	Percentage
tot 10.000	4	7%
10.000 tot 25.000	27	47%
25.000 tot 50.000	13	22%
50.000 tot 100.000	9	16%
Meer dan 100.000	5	9%

Gemiddelde: 3.7 ± 1.2



## 40 Hoeveel hotels (met 1 of meer sterren), campings (vanaf 50 plaatsen) en bungalowparken telt uw gemeente?

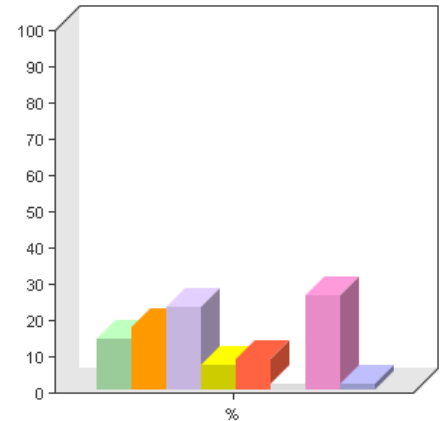
Enkele-keuze

Algemeen	
<b>Vraag / variabele</b>	Hoeveel hotels (met 1 of meer sterren), campings (vanaf 50 plaatsen) en bungalowparken telt uw gemeente?
<b>Type</b>	Enkele-keuze
<b>In vragenlijst</b>	R&T beleid gemeenten
<b>Taalinstelling</b>	Nederlands
<b>Filter</b>	Provincie Zuid-Holland Alleen afgeronde vragenlijsten
<b>Beantwoord door</b>	57 (97%)

### Hoeveel hotels (met 1 of meer sterren), campings (vanaf 50 plaatsen) en bungalowparken telt uw gemeente?

Antwoordmogelijkheid	Aantal	Percentage
0	8	14%
1	10	18%
2	13	23%
3	4	7%
4	5	9%
5	1	2%
Meer dan 5	15	26%
Weet niet	1	2%

Gemiddelde: 4.0 ± 2.3



## 41 Hoeveel musea en toeristische attracties telt uw gemeente?

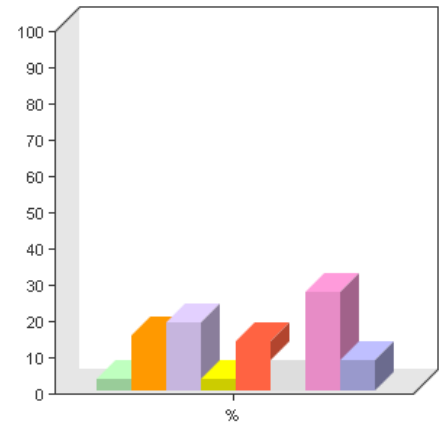
Enkele-keuze

Algemeen	
<b>Vraag / variabele</b>	Hoeveel musea en toeristische attracties telt uw gemeente?
<b>Type</b>	Enkele-keuze
<b>In vragenlijst</b>	R&T beleid gemeenten
<b>Taalinstelling</b>	Nederlands
<b>Filter</b>	Provincie Zuid-Holland Alleen afgeronde vragenlijsten
<b>Beantwoord door</b>	58 (98%)

### Hoeveel musea en toeristische attracties telt uw gemeente?

Antwoordmogelijkheid	Aantal	Percentage
0	2	3%
1	9	16%
2	11	19%
3	2	3%
4	8	14%
5	5	9%
Meer dan 5	16	28%
Weet niet	5	9%

Gemiddelde: 4.9 ± 2.2



## 3 Persoonsgegevens

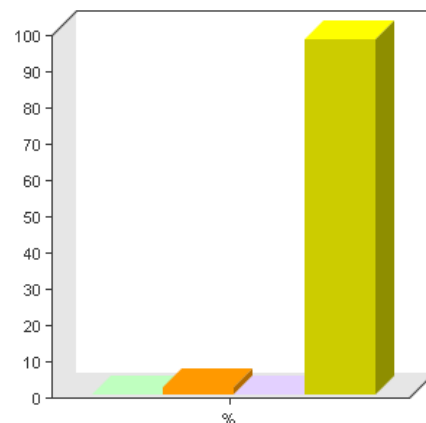
### Persoonsgegevens

#### Geslacht

Algemeen	
Variabele	Geslacht
In vragenlijst	R&T beleid gemeenten
Filter	Provincie Zuid-Holland Alleen afgeronde vragenlijsten
Bekend voor	59 (100%)

#### Geslacht

Categorie	Aantal	Percentage	
Man	0	0%	
Vrouw	1	2%	
Niet opgegeven	0	0%	
Onbekend	58	98%	



#### Taalinstelling

Algemeen	
Variabele	Taalinstelling
In vragenlijst	R&T beleid gemeenten
Filter	Provincie Zuid-Holland Alleen afgeronde vragenlijsten
Bekend voor	413 (700%)

#### Taalinstelling

Categorie	Aantal	Percentage	
Onbekend / geen	363	88%	
Nederlands	50	12%	

