

Inhoudsopgave

1 Algemeen	1
2 Hoofdsectie	2
1 In welke provincie ligt de gemeente waar u werkzaam bent?	2
2 Bij welke gemeente in de provincie Zuid-Holland bent u werkzaam?	3
3 Bij welke gemeente in de provincie Overijssel bent u werkzaam?	5
4 Bij welke gemeente in de provincie Gelderland bent u werkzaam? (Gemeenten zijn per kamergebied alfabetisch gerangschikt: Centraal, Eemland, Oost, KvK Midden Nederland).....	6
5 Bij welke gemeente in de provincie Zeeland bent u werkzaam?	8
6 Bij welke gemeente in de provincie Groningen bent u werkzaam?	9
7 Bij welke gemeente in de provincie Friesland bent u werkzaam?	10
8 Bij welke gemeente in de provincie Flevoland bent u werkzaam?	11
9 Bij welke gemeente in de provincie Drenthe bent u werkzaam?	12
10 Bij welke gemeente in de provincie Limburg bent u werkzaam?	13
11 Bij welke gemeente in de provincie Noord-Holland bent u werkzaam?	15
12 Bij welke gemeente in de provincie Utrecht bent u werkzaam?	17
13 Bij welke gemeente in de provincie Noord-Brabant bent u werkzaam?	18
14 Beschikt uw gemeente over een toeristisch-recreatieve beleidsvisie (nota)?	20
15 Wat is de belangrijkste reden waarom uw gemeente geen toeristisch-recreatieve visie/ nota heeft?	21
16 Gaat het hierbij om een zelfstandige visie/nota of is het een paragraaf in een breder beleid/nota (bijvoorbeeld citymarketing)?	22
17 In welk jaar is de toeristisch-recreatieve visie/nota van uw gemeente opgesteld of voor het laatst bijgewerkt?	23
18 Is de toeristisch-recreatieve visie/nota uitgewerkt in een uitvoeringsprogramma of actieplan?	24
19 In welke mate is het actieplan/ uitvoeringsprogramma tot op heden uitgevoerd?	25
20 Welk budget is er voor het uitvoeringsprogramma/actieplan opgenomen in 2007? (Exclusief FTE'S)	26
21 Hoe groot is het budget in 2007 voor: (Exclusief FTE)	27
22 Is uw gemeente voornemens de komende twee jaar (2008/2009) een nieuwe toeristisch-recreatieve visie/nota op te stellen?	29
23 Hoeveel FTE (ambtelijk) is er specifiek beschikbaar voor toerisme? (Peildatum 1 januari 2007) FTE = totaal aantal uur gedeeld door 36 uren werkweek	30
24 In hoeverre ziet u voor uw gemeente een rol op het gebied van toerisme? (Meerdere antwoorden mogelijk)	31
25 Is er binnen uw gemeente/ regio sprake van een structureel overleg met het toeristische bedrijfsleven (periodiek of regelmatig overleg met horeca, campings, musea's en dergelijke)?	32
26 Hoe beoordeelt u het overleg tussen u en het toeristische bedrijfsleven? (rapportcijfer van 1-10, waarbij 1 staat voor zeer slecht en 10 voor zeer goed)	33
27 Neemt uw gemeente deel aan (deels) toeristische regionale samenwerkingsverbanden met andere gemeenten?	34
28 Heft uw gemeente toeristenbelasting?	35
29 In hoeverre komt de toeristenbelasting direct ten goede aan de toeristische sector (doelbelasting)?	36
30 Hoeveel inkomsten heeft uw gemeente in euro's in 2006 ontvangen via de toeristenbelasting?	37
31 Werkt uw gemeente samen met een regio VVV of een lokale VVV?	38
32 Hoe beoordeelt u de samenwerking met de VVV? (rapportcijfer van 1-10, waarbij 1 staat voor zeer slecht en 10 voor zeer goed)	39
33 Werkt u met prestatie-afspraken voor de VVV?	40
34 Beschikt u over recente gegevens (vanaf 2006) over het aantal overnachtingen (campings, hotels en andere accommodaties) en/ of bezoekersaantallen (musea e.d.)?	41
35 In hoeverre heeft u de afgelopen 2 jaar (2006/2007) voor toeristisch-recreatieve projecten samengewerkt met de provincie? (Het gaat hier om financiële bijdragen, randvoorwaarden, middelen, ambtelijke c.q. bestuurlijk inzet van de provincie)	42
36 Hoe beoordeelt u de samenwerking met de Provincie op toeristisch-recreatief gebied? (rapportcijfer van 1-10, waarbij 1 staat voor zeer slecht en 10 voor zeer goed)	43
37 In hoeverre heeft u de afgelopen 2 jaar (2006/2007) voor toeristisch-recreatieve projecten samengewerkt met de Kamer van Koophandel? (Het gaat hier om financiële bijdragen en ambtelijke inzet van de KvK)	44
38 Hoe beoordeelt u de samenwerking met de Kamer van Koophandel op toeristisch-recreatief gebied? (rapportcijfer van 1-10, waarbij 1 staat voor zeer slecht en 10 voor zeer goed)	45
39 Hoeveel inwoners telt uw gemeente?	46
40 Hoeveel hotels (met 1 of meer sterren), campings (vanaf 50 plaatsen) en bungalowparken telt uw gemeente?	47
41 Hoeveel musea en toeristische attracties telt uw gemeente?	48
3 Persoonsgegevens	49
Persoonsgegevens.....	49
Geslacht.....	49
Taalinstelling.....	49

1 Algemeen

Gegevens	
Vragenlijst	R&T beleid gemeenten
Status	Gepubliceerd
Verstreken looptijd	494 dag(en), 18 uur, 55 minuten
Resterende looptijd	682 dag(en), 6 uur, 5 minuten
Inhoud	41 vragen in 1 sectie
Taalinstelling	Nederlands
Algemene statistieken	
Totaal aantal benaderd	413
Aantal begonnen	321 (78%)
Aantal afgerond	299 (72% totaal, 93% begonnen)
Gemiddelde tijdsduur	00:14:20 ± 00:26:55 (188%)
Gemiddelde tijdsspanne	1 dagen 21:02:09 ± 6 dagen 21:23:09 (102%)
Gemiddeld aantal sessies	1.2 ± 0.6 (51.8%)

2 Hoofdsectie

1 In welke provincie ligt de gemeente waar u werkzaam bent?

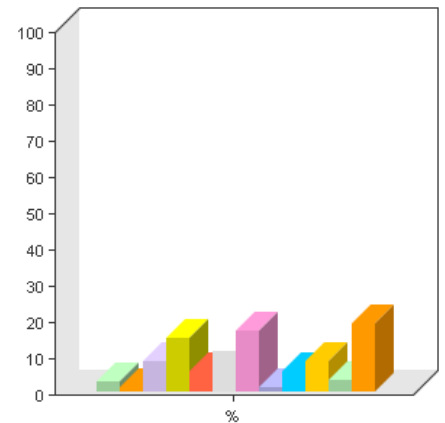
Enkele-keuze

Algemeen	
Vraag / variabele	In welke provincie ligt de gemeente waar u werkzaam bent?
Type	Enkele-keuze
In vragenlijst	R&T beleid gemeenten
Taalinstelling	Nederlands
Filter	Geen filter
Beantwoord door	321 (100%)

In welke provincie ligt de gemeente waar u werkzaam bent?

Antwoordmogelijkheid	Aantal	Percentage
Drenthe	9	3%
Flevoland	4	1%
Friesland	28	9%
Gelderland	48	15%
Groningen	19	6%
Limburg	36	11%
Noord-Brabant	54	17%
Noord-Holland	4	1%
Overijssel	19	6%
Utrecht	28	9%
Zeeland	11	3%
Zuid-Holland	61	19%

Gemiddelde: 7.1 ± 3.1



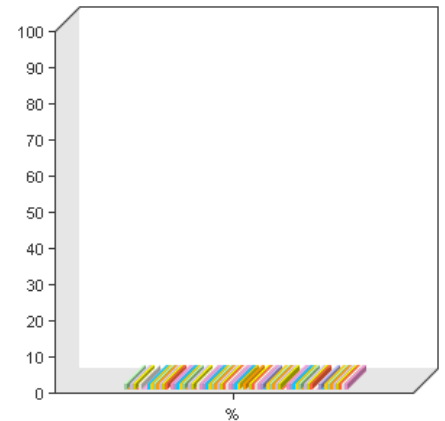
2 Bij welke gemeente in de provincie Zuid-Holland bent u werkzaam?

Enkele-keuze

Algemeen	
Vraag / variabele	Bij welke gemeente in de provincie Zuid-Holland bent u werkzaam?
Type	Enkele-keuze
In vragenlijst	R&T beleid gemeenten
Taalinstelling	Nederlands
Filter	Geen filter
Beantwoord door	61 (19%)

Bij welke gemeente in de provincie Zuid-Holland bent u werkzaam?

Antwoordmogelijkheid	Aantal	Percentage
Alblasserdam	1	2%
Albrandswaard	0	0%
Alkemade	1	2%
Alphen aan den Rijn	1	2%
Barendrecht	0	0%
Bergambacht	1	2%
Bernisse	0	0%
Binnenmaas	0	0%
Bodegraven	1	2%
Boskoop	1	2%
Brielle	1	2%
Capelle aan den IJssel	1	2%
Cromstrijen	1	2%
Delft	1	2%
Den Haag	1	2%
Dirksland	0	0%
Dordrecht	1	2%
Giessenlanden	1	2%
Goedereede	1	2%
Gorinchem	1	2%
Gouda	1	2%
Graafstroom	0	0%
Hardinxveld-Giessendam	1	2%
Hellevoetsluis	1	2%
Hendrik-Ido-Ambacht	0	0%
Hillegom	1	2%
Jacobswoude	1	2%
Katwijk	1	2%
Korendijk	1	2%
Krimpen aan den IJssel	1	2%
Lansingerland	1	2%
Leerdam	1	2%
Leiden	1	2%
Leiderdorp	1	2%
Leidschendam-Voorburg	1	2%
Liesveld	1	2%
Lisse	1	2%



Maassluis	1	2%	
Middelharnis	1	2%	
Midden-Delfland	1	2%	
Moordrecht	0	0%	
Nederlek	1	2%	
Nieuw-Lekkerland	0	0%	
Nieuwerkerk aan den IJssel	1	2%	
Nieuwkoop	1	2%	
Noordwijk	1	2%	
Noordwijkerhout	1	2%	
Oegstgeest	1	2%	
Oostflakkee	0	0%	
Oud-Beijerland	1	2%	
Ouderkerk	1	2%	
Papendrecht	1	2%	
Pijnacker-Nootdorp	1	2%	
Reeuwijk	1	2%	
Ridderkerk	0	0%	
Rijnwoude	0	0%	
Rijswijk	1	2%	
Rotterdam	1	2%	
Rozenburg	1	2%	
Schiedam	1	2%	
Schoonhoven	1	2%	
Sliedrecht	0	0%	
Spijkenisse	1	2%	
Strijen	1	2%	
Teylingen	1	2%	
Vlaardingen	0	0%	
Vlist	0	0%	
Voorschoten	1	2%	
Waddinxveen	0	0%	
Wassenaar	1	2%	
Westland	1	2%	
Westvoorne	1	2%	
Zederik	1	2%	
Zevenhuizen-Moerkapelle	1	2%	
Zoetermeer	1	2%	
Zoeterwoude	1	2%	
Zwijndrecht	1	2%	

Gemiddelde: 39.5 ± 21.9

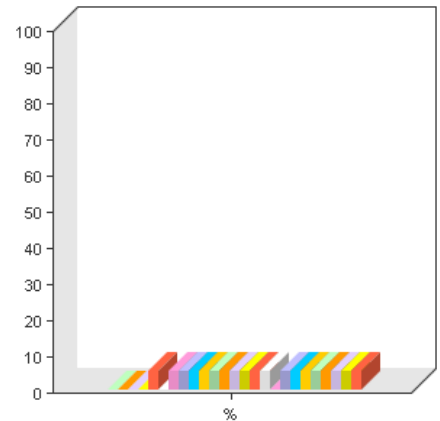
3 Bij welke gemeente in de provincie Overijssel bent u werkzaam?

Enkele-keuze

Algemeen	
Vraag / variabele	Bij welke gemeente in de provincie Overijssel bent u werkzaam?
Type	Enkele-keuze
In vragenlijst	R&T beleid gemeenten
Taalinstelling	Nederlands
Filter	Geen filter
Beantwoord door	19 (6%)

Bij welke gemeente in de provincie Overijssel bent u werkzaam?

Antwoordmogelijkheid	Aantal	Percentage
Almelo	0	0%
Borne	0	0%
Dalfsen	0	0%
Deventer	0	0%
Dinkelland	1	5%
Enschede	0	0%
Haaksbergen	1	5%
Hardenberg	1	5%
Hellendoorn	1	5%
Hengelo	1	5%
Hof van Twente	1	5%
Kampen	1	5%
Losser	1	5%
Oldenzaal	1	5%
Olst-Wijhe	1	5%
Ommen	1	5%
Raalte	0	0%
Rijssen-Holten	1	5%
Staphorst	1	5%
Steenwijkerland	1	5%
Tubbergen	1	5%
Twenterand	1	5%
Wierden	1	5%
Zwartewaterland	1	5%
Zwolle	1	5%



Gemiddelde: 32.7 ± 20.7

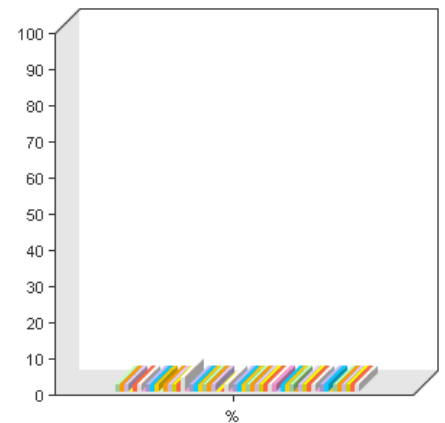
4 Bij welke gemeente in de provincie Gelderland bent u werkzaam? (Gemeenten zijn per kamergebied alfabetisch gerangschikt: Centraal, Eemland, Oost, KvK Midden Nederland)

Enkele-keuze

Algemeen	
Vraag / variabele	Bij welke gemeente in de provincie Gelderland bent u werkzaam? (Gemeenten zijn per kamergebied alfabetisch gerangschikt: Centraal, Eemland, Oost, KvK Midden Nederland)
Type	Enkele-keuze
In vragenlijst	R&T beleid gemeenten
Taalinstelling	Nederlands
Filter	Geen filter
Beantwoord door	46 (14%)

Bij welke gemeente in de provincie Gelderland bent u werkzaam? (Gemeenten zijn per kamergebied alfabetisch gerangschikt: Centraal, Eemland, Oost, KvK Midden Nederland)

Antwoordmogelijkheid	Aantal	Percentage
Centraal: Aalten	1	2%
Centraal: Arnhem	1	2%
Centraal: Berkelland	1	2%
Centraal: Beuningen	0	0%
Centraal: Bronckhorst	1	2%
Centraal: Doesburg	1	2%
Centraal: Doetinchem	0	0%
Centraal: Duiven	1	2%
Centraal: Ede	1	2%
Centraal: Groesbeek	1	2%
Centraal: Heumen	0	0%
Centraal: Lingewaard	1	2%
Centraal: Millingen aan de Rijn	1	2%
Centraal: Montferland	1	2%
Eemland: Nijkerk	1	2%
Centraal: Nijmegen	2	4%
Centraal: Oost Gelre	0	0%
Centraal: Oude IJsselstreek	1	2%
Centraal: Overbetuwe	1	2%
Centraal: Renkum	1	2%
Centraal: Rheden	1	2%
Centraal: Rijnwaarden	1	2%
Centraal: Rozendaal	1	2%
Eemland: Scherpenzeel	0	0%
Centraal: Ubbergen	0	0%
Centraal: Wageningen	1	2%
Centraal: Westervoort	0	0%
Centraal: Wijchen	1	2%
Centraal: Winterswijk	1	2%
Centraal: Zevenaar	1	2%
Oost: Apeldoorn	1	2%
Oost: Barneveld	1	2%
Oost: Brummen	1	2%
Oost: Elburg	1	2%



Oost: Epe	1	2%	
Oost: Ermelo	1	2%	
Oost: Harderwijk	1	2%	
Oost: Hattem	0	0%	
Oost: Heerde	1	2%	
Oost: Lochem	1	2%	
Oost: Nunspeet	1	2%	
Oost: Oldebroek	0	0%	
Oost: Putten	1	2%	
Oost: Voorst	1	2%	
Oost: Zutphen	1	2%	
KvK Midden-Nederland: Buren	1	2%	
KvK Midden-Nederland: Culemborg	0	0%	
KvK Midden-Nederland: Druten	1	2%	
KvK Midden-Nederland: Geldermalsen	1	2%	
KvK Midden-Nederland: Lingewaal	0	0%	
KvK Midden-Nederland: Maasdriel	1	2%	
KvK Midden-Nederland: Neder-Betuwe	1	2%	
KvK Midden-Nederland: Neerijnen	1	2%	
KvK Midden-Nederland: Tiel	1	2%	
KvK Midden-Nederland: West Maas en Waal	1	2%	
KvK Midden-Nederland: Zaltbommel	1	2%	

Gemiddelde: 28.7 ± 16.4

5 Bij welke gemeente in de provincie Zeeland bent u werkzaam?

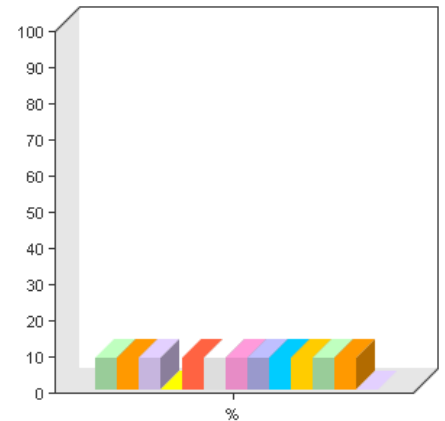
Enkele-keuze

Algemeen	
Vraag / variabele	Bij welke gemeente in de provincie Zeeland bent u werkzaam?
Type	Enkele-keuze
In vragenlijst	R&T beleid gemeenten
Taalinstelling	Nederlands
Filter	Geen filter
Beantwoord door	11 (3%)

Bij welke gemeente in de provincie Zeeland bent u werkzaam?

Antwoordmogelijkheid	Aantal	Percentage
Borsele	1	9%
Goes	1	9%
Hulst	1	9%
Kapelle	0	0%
Middelburg	1	9%
Noord-Beveland	1	9%
Reimerswaal	1	9%
Schouwen-Duiveland	1	9%
Sluis	1	9%
Terneuzen	1	9%
Tholen	1	9%
Veere	1	9%
Vlissingen	0	0%

Gemiddelde: 6.7 ± 3.7



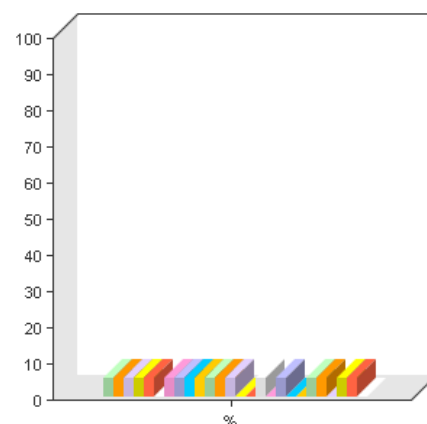
6 Bij welke gemeente in de provincie Groningen bent u werkzaam?

Enkele-keuze

Algemeen	
Vraag / variabele	Bij welke gemeente in de provincie Groningen bent u werkzaam?
Type	Enkele-keuze
In vragenlijst	R&T beleid gemeenten
Taalinstelling	Nederlands
Filter	Geen filter
Beantwoord door	18 (6%)

Bij welke gemeente in de provincie Groningen bent u werkzaam?

Antwoordmogelijkheid	Aantal	Percentage
Appingedam	1	6%
Bedum	1	6%
Bellingwedde	1	6%
De Marne	1	6%
Delfzijl	1	6%
Eemsum	0	0%
Groningen	1	6%
Grootegast	1	6%
Haren	1	6%
Hoogezand-Sappemeer	1	6%
Leek	1	6%
Loppersum	1	6%
Marum	1	6%
Menterwolde	0	0%
Pekela	0	0%
Reiderland	1	6%
Scheemda	0	0%
Slochteren	1	6%
Stadskanaal	0	0%
Ten Boer	0	0%
Veendam	1	6%
Vlagtwedde	1	6%
Winschoten	0	0%
Winsum	1	6%
Zuidhorn	1	6%
	0	0%



Gemiddelde: 11.7 ± 7.7

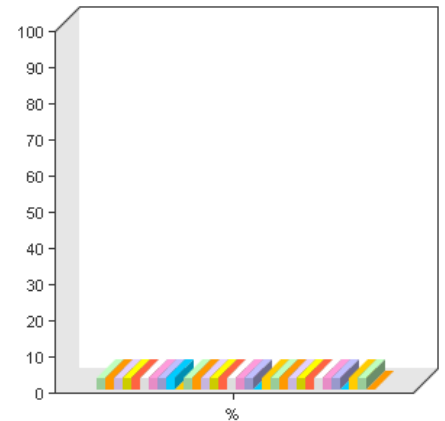
7 Bij welke gemeente in de provincie Friesland bent u werkzaam?

Enkele-keuze

Algemeen	
Vraag / variabele	Bij welke gemeente in de provincie Friesland bent u werkzaam?
Type	Enkele-keuze
In vragenlijst	R&T beleid gemeenten
Taalinstelling	Nederlands
Filter	Geen filter
Beantwoord door	28 (9%)

Bij welke gemeente in de provincie Friesland bent u werkzaam?

Antwoordmogelijkheid	Aantal	Percentage
Achtkarspelen	1	4%
Ameland	1	4%
het Bildt	1	4%
Boarnsterhim	1	4%
Bolsward	1	4%
Dantumadeel	1	4%
Dongeradeel	1	4%
Ferwerderadiel	1	4%
Franekeradeel	1	4%
Gaasterlân-Sleat	0	0%
Harlingen	1	4%
Heerenveen	1	4%
Kollumerland	1	4%
Leeuwarden	1	4%
Leeuwarderadeel	1	4%
Lemsterland	1	4%
Littenseradiel	1	4%
Menaldumadeel	1	4%
Nijefurd	0	0%
Ooststellingwerf	1	4%
Opsterland	1	4%
Schiermonnikoog	1	4%
Skarsterlân	1	4%
Smallingerland	1	4%
Sneek	1	4%
Terschelling	1	4%
Tytsjerksteradiel	1	4%
Vlieland	1	4%
Weststellingwerf	0	0%
Wûnseradiel	1	4%
Wymbritseradiel	1	4%
	0	0%



Gemiddelde: 15.6 ± 9.2

8 Bij welke gemeente in de provincie Flevoland bent u werkzaam?

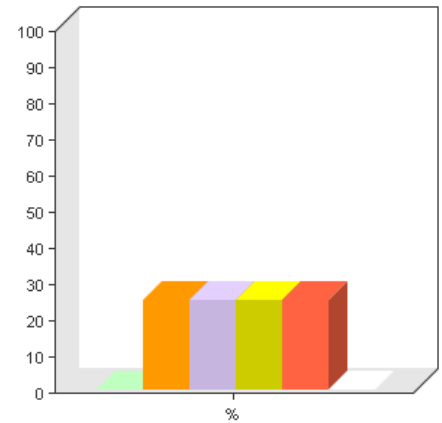
Enkele-keuze

Algemeen	
Vraag / variabele	Bij welke gemeente in de provincie Flevoland bent u werkzaam?
Type	Enkele-keuze
In vragenlijst	R&T beleid gemeenten
Taalinstelling	Nederlands
Filter	Geen filter
Beantwoord door	4 (1%)

Bij welke gemeente in de provincie Flevoland bent u werkzaam?

Antwoordmogelijkheid	Aantal	Percentage
Almere	0	0%
Dronten	1	25%
Lelystad	1	25%
Noordoostpolder	1	25%
Urk	1	25%
Zeewolde	0	0%

Gemiddelde: 3.5 ± 1.3



9 Bij welke gemeente in de provincie Drenthe bent u werkzaam?

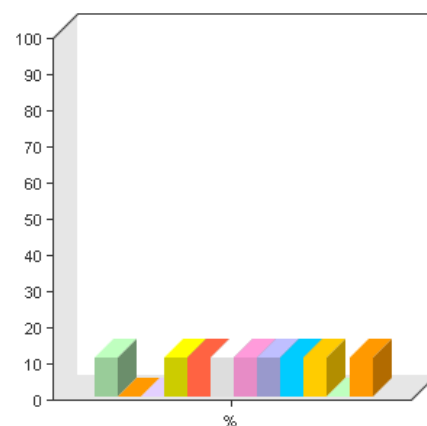
Enkele-keuze

Algemeen	
Vraag / variabele	Bij welke gemeente in de provincie Drenthe bent u werkzaam?
Type	Enkele-keuze
In vragenlijst	R&T beleid gemeenten
Taalinstelling	Nederlands
Filter	Geen filter
Beantwoord door	9 (3%)

Bij welke gemeente in de provincie Drenthe bent u werkzaam?

Antwoordmogelijkheid	Aantal	Percentage
Aa en Hunze	1	11%
Assen	0	0%
Borger-Odoorn	0	0%
Coevorden	1	11%
De Wolden	1	11%
Emmen	1	11%
Hoogeveen	1	11%
Meppel	1	11%
Midden-Drenthe	1	11%
Noordenveld	1	11%
Tynaarlo	0	0%
Westerveld	1	11%

Gemiddelde: 6.9 ± 3.3



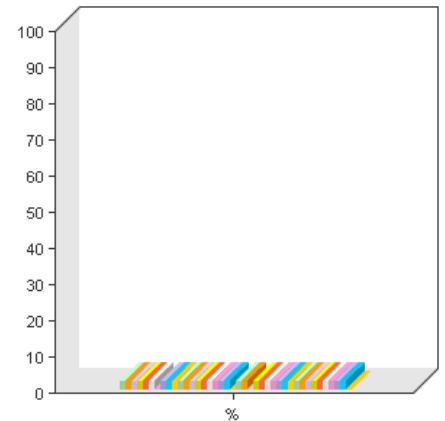
10 Bij welke gemeente in de provincie Limburg bent u werkzaam?

Enkele-keuze

Algemeen	
Vraag / variabele	Bij welke gemeente in de provincie Limburg bent u werkzaam?
Type	Enkele-keuze
In vragenlijst	R&T beleid gemeenten
Taalinstelling	Nederlands
Filter	Geen filter
Beantwoord door	36 (11%)

Bij welke gemeente in de provincie Limburg bent u werkzaam?

Antwoordmogelijkheid	Aantal	Percentage
Arcen en Velden	1	3%
Beek	1	3%
Beesel	1	3%
Bergen	1	3%
Brunssum	1	3%
Echt-Susteren	1	3%
Eijsden	0	0%
Gennep	1	3%
Gulpen/Wittem	1	3%
Heerlen	1	3%
Helden	1	3%
Horst aan de Maas	1	3%
Kerkrade	1	3%
Kessel	1	3%
Landgraaf	1	3%
Leudal	1	3%
Maasbree	1	3%
Maasgouw	1	3%
Maastricht	1	3%
Margraten	0	0%
Meerlo-Wanssum	1	3%
Meerssen	1	3%
Meijel	0	0%
Mook en Middelaar	1	3%
Nederweert	1	3%
Nuth	1	3%
Onderbanken	1	3%
Roerdalen	1	3%
Roermond	1	3%
Schinnen	1	3%
Sevenum	1	3%
Simpelveld	1	3%
Sittard-Geleen	1	3%
Stein	1	3%
Vaals	1	3%
Valkenburg aan de Geul	1	3%
Venlo	1	3%



Venray	1	3%	
Voerendaal	1	3%	
Weert	0	0%	

Gemiddelde: 20.3 ± 11.7

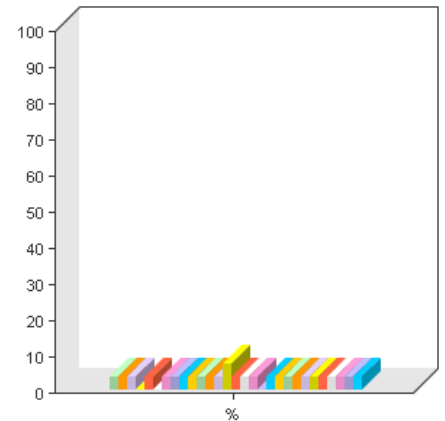
12 Bij welke gemeente in de provincie Utrecht bent u werkzaam?

Enkele-keuze

Algemeen	
Vraag / variabele	Bij welke gemeente in de provincie Utrecht bent u werkzaam?
Type	Enkele-keuze
In vragenlijst	R&T beleid gemeenten
Taalinstelling	Nederlands
Filter	Geen filter
Beantwoord door	27 (8%)

Bij welke gemeente in de provincie Utrecht bent u werkzaam?

Antwoordmogelijkheid	Aantal	Percentage
KvK Gooi, Eem en Flevoland: Amersfoort	1	4%
KvK Gooi, Eem en Flevoland: Baarn	1	4%
KvK Gooi, Eem en Flevoland: Bunschoten	1	4%
KvK Gooi, Eem en Flevoland: Eemnes	0	0%
KvK Gooi, Eem en Flevoland: Leusden	1	4%
KvK Gooi, Eem en Flevoland: Renswoude	0	0%
KvK Gooi, Eem en Flevoland: Soest	1	4%
KvK Gooi, Eem en Flevoland: Woudenberg	1	4%
Abcoude	1	4%
Breukelen	1	4%
Bunnik	1	4%
De Bilt	1	4%
De Ronde Venen	1	4%
Houten	2	7%
IJsselstein	1	4%
Loenen	1	4%
Lopik	1	4%
Maarssen	0	0%
Montfoort	1	4%
Nieuwegein	1	4%
Oudewater	1	4%
Rhenen	1	4%
Utrecht	1	4%
Utrechtse Heuvelrug	1	4%
Veenendaal	1	4%
Vianen	1	4%
Wijk bij Duurstede	1	4%
Woerden	1	4%
Zeist	1	4%



Gemiddelde: 33.4 ± 22.5

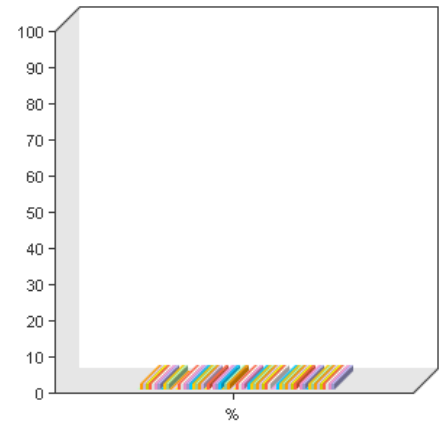
13 Bij welke gemeente in de provincie Noord-Brabant bent u werkzaam?

Enkele-keuze

Algemeen	
Vraag / variabele	Bij welke gemeente in de provincie Noord-Brabant bent u werkzaam?
Type	Enkele-keuze
In vragenlijst	R&T beleid gemeenten
Taalinstelling	Nederlands
Filter	Geen filter
Beantwoord door	53 (17%)

Bij welke gemeente in de provincie Noord-Brabant bent u werkzaam?

Antwoordmogelijkheid	Aantal	Percentage
Aalburg	0	0%
Alphen-Chaam	1	2%
Asten	1	2%
Baarle-Nassau	1	2%
Bergeijk	1	2%
Bergen op Zoom	1	2%
Bernheze	1	2%
Best	1	2%
Bladel	0	0%
Boekel	1	2%
Boxmeer	1	2%
Boxtel	0	0%
Breda	0	0%
Cranendonck	0	0%
Cuijk	1	2%
Deurne	1	2%
Dongen	1	2%
Drimmelen	1	2%
Eersel	1	2%
Eindhoven	1	2%
Etten-Leur	1	2%
Geertruidenberg	1	2%
Geldrop-Mierlo	1	2%
Gemert-Bakel	0	0%
Gilze-Rijen	1	2%
Goirle	0	0%
Grave	1	2%
Haaren	1	2%
Halderberge	1	2%
Heeze-Leende	0	0%
Helmond	1	2%
Heusden	1	2%
Hilvarenbeek	0	0%
Laarbeek	0	0%
Landerd	1	2%
Lith	1	2%
Loon op Zand	1	2%



Maasdonk	0	0%	
Mill	1	2%	
Moerdijk	1	2%	
Nuenen	1	2%	
Oirschot	1	2%	
Oisterwijk	1	2%	
Oosterhout	1	2%	
Oss	1	2%	
Reusel-De Mierden	1	2%	
Roosendaal	0	0%	
Rucphen	0	0%	
's-Hertogenbosch	1	2%	
Schijndel	1	2%	
Sint Anthonis	1	2%	
Sint Oedenrode	1	2%	
Sint-Michielsgestel	1	2%	
Someren	1	2%	
Son en Breugel	1	2%	
Steenbergen	0	0%	
Tilburg	1	2%	
Uden	1	2%	
Valkenswaard	0	0%	
Veghel	1	2%	
Veldhoven	1	2%	
Vught	1	2%	
Waalre	1	2%	
Waalwijk	1	2%	
Werkendam	1	2%	
Woensdrecht	1	2%	
Woudrichem	1	2%	
Zundert	1	2%	

Gemiddelde: 35.9 ± 20.2

14 Beschikt uw gemeente over een toeristisch–recreatieve beleidsvisie (nota)?

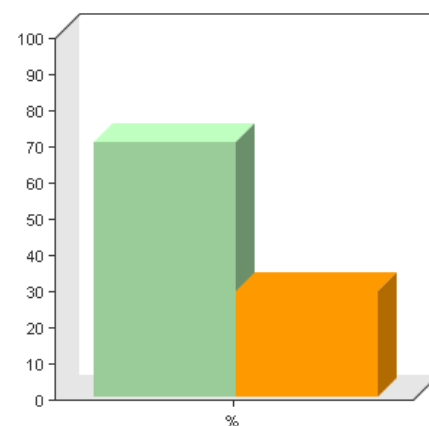
Enkele–keuze

Algemeen	
Vraag / variabele	Beschikt uw gemeente over een toeristisch–recreatieve beleidsvisie (nota)?
Type	Enkele–keuze
In vragenlijst	R&T beleid gemeenten
Taalinstelling	Nederlands
Filter	Geen filter
Beantwoord door	312 (97%)

Beschikt uw gemeente over een toeristisch–recreatieve beleidsvisie (nota)?

Antwoordmogelijkheid	Aantal	Percentage
Ja	220	71%
Nee	92	29%

Gemiddelde: 1.3 ± 0.5



15 Wat is de belangrijkste reden waarom uw gemeente geen toeristisch–recreatieve visie/ nota heeft?

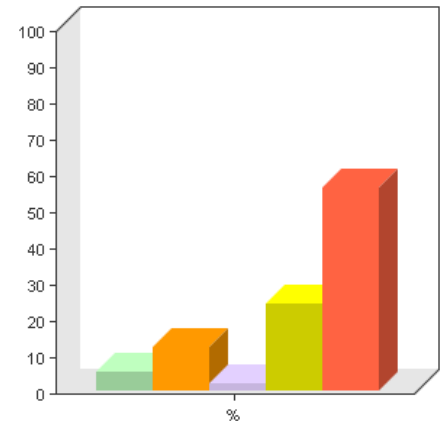
Enkele–keuze

Algemeen	
Vraag / variabele	Wat is de belangrijkste reden waarom uw gemeente geen toeristisch–recreatieve visie/ nota heeft?
Type	Enkele–keuze
In vragenlijst	R&T beleid gemeenten
Taalinstelling	Nederlands
Filter	Geen filter
Beantwoord door	91 (28%)

Wat is de belangrijkste reden waarom uw gemeente geen toeristisch–recreatieve visie/ nota heeft?

Antwoordmogelijkheid	Aantal	Percentage
Geen toeristisch–recreatief profiel gemeente	5	5%
Geen speerpunt college voor ontwikkelen visie/nota	11	12%
Geen budget voor ontwikkelen visie/ nota	2	2%
Geen ambtelijke capaciteit voor ontwikkelen visie/nota	22	24%
Overige redenen	51	56%

Gemiddelde: 3.7 ± 1.6



16 Gaat het hierbij om een zelfstandige visie/nota of is het een paragraaf in een breder beleid/nota (bijvoorbeeld citymarketing)?

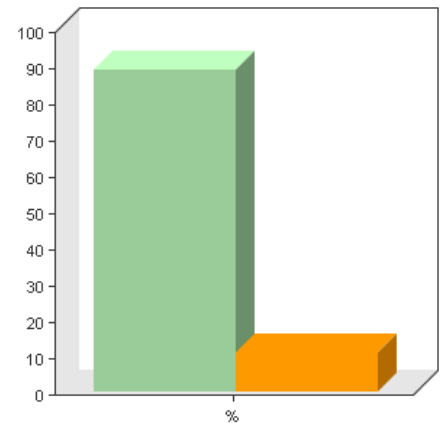
Enkele-keuze

Algemeen	
Vraag / variabele	Gaat het hierbij om een zelfstandige visie/nota of is het een paragraaf in een breder beleid/nota (bijvoorbeeld citymarketing)?
Type	Enkele-keuze
In vragenlijst	R&T beleid gemeenten
Taalinstelling	Nederlands
Filter	Geen filter
Beantwoord door	220 (69%)

Gaat het hierbij om een zelfstandige visie/nota of is het een paragraaf in een breder beleid/nota (bijvoorbeeld citymarketing)?

Antwoordmogelijkheid	Aantal	Percentage
Zelfstandige visie/nota	196	89%
Onderdeel van een breder beleid	24	11%

Gemiddelde: 1.1 ± 0.3



17 In welk jaar is de toeristisch–recreatieve visie/nota van uw gemeente opgesteld of voor het laatst bijgewerkt?

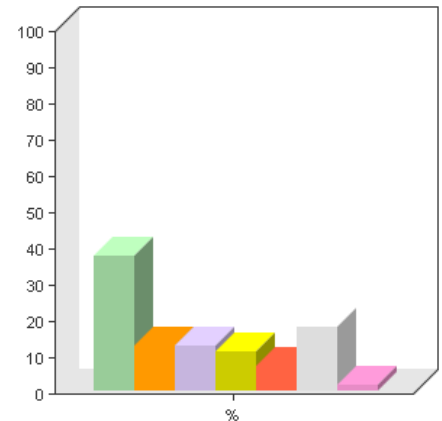
Enkele–keuze

Algemeen	
Vraag / variabele	In welk jaar is de toeristisch–recreatieve visie/nota van uw gemeente opgesteld of voor het laatst bijgewerkt?
Type	Enkele–keuze
In vragenlijst	R&T beleid gemeenten
Taalinstelling	Nederlands
Filter	Geen filter
Beantwoord door	217 (68%)

In welk jaar is de toeristisch–recreatieve visie/nota van uw gemeente opgesteld of voor het laatst bijgewerkt?

Antwoordmogelijkheid	Aantal	Percentage
2007	81	37%
2006	27	12%
2005	27	12%
2004	24	11%
2003	15	7%
1995–2002	39	18%
Voor 1995	4	2%

Gemiddelde: 3.0 ± 2.0



18 Is de toeristisch–recreatieve visie/nota uitgewerkt in een uitvoeringsprogramma of actieplan?

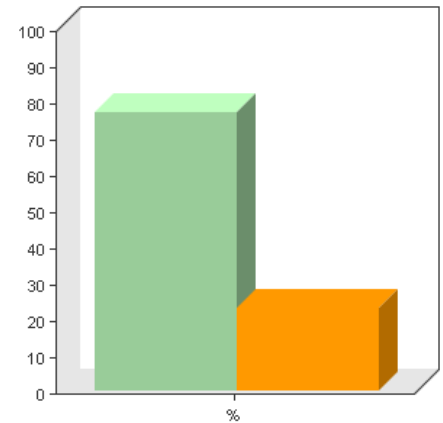
Enkele–keuze

Algemeen	
Vraag / variabele	Is de toeristisch–recreatieve visie/nota uitgewerkt in een uitvoeringsprogramma of actieplan?
Type	Enkele–keuze
In vragenlijst	R&T beleid gemeenten
Taalinstelling	Nederlands
Filter	Geen filter
Beantwoord door	220 (69%)

Is de toeristisch–recreatieve visie/nota uitgewerkt in een uitvoeringsprogramma of actieplan?

Antwoordmogelijkheid	Aantal	Percentage
Ja	169	77%
Nee	51	23%

Gemiddelde: 1.2 ± 0.4



19 In welke mate is het actieplan/ uitvoeringsprogramma tot op heden uitgevoerd?

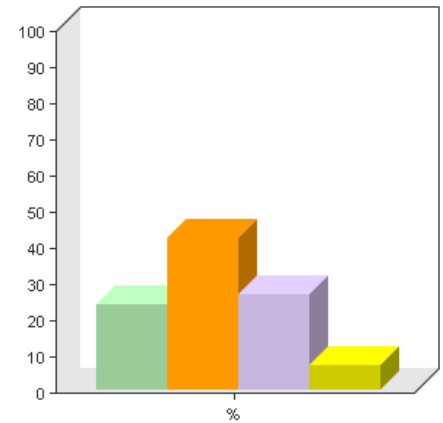
Enkele-keuze

Algemeen	
Vraag / variabele	In welke mate is het actieplan/ uitvoeringsprogramma tot op heden uitgevoerd?
Type	Enkele-keuze
In vragenlijst	R&T beleid gemeenten
Taalinstelling	Nederlands
Filter	Geen filter
Beantwoord door	168 (52%)

In welke mate is het actieplan/ uitvoeringsprogramma tot op heden uitgevoerd?

Antwoordmogelijkheid	Aantal	Percentage
Grotendeels	40	24%
Voor een deel	71	42%
Beperkt deel	45	27%
Niets	12	7%

Gemiddelde: 2.2 ± 0.9



20 Welk budget is er voor het uitvoeringsprogramma/actieplan opgenomen in 2007? (Exclusief FTE'S)

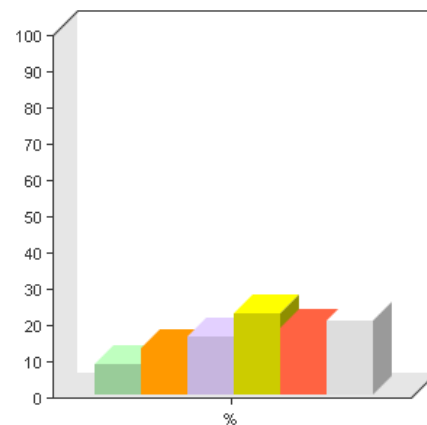
Enkele-keuze

Algemeen	
Vraag / variabele	Welk budget is er voor het uitvoeringsprogramma/actieplan opgenomen in 2007? (Exclusief FTE'S)
Type	Enkele-keuze
In vragenlijst	R&T beleid gemeenten
Taalinstelling	Nederlands
Filter	Geen filter
Beantwoord door	160 (50%)

Welk budget is er voor het uitvoeringsprogramma/actieplan opgenomen in 2007? (Exclusief FTE'S)

Antwoordmogelijkheid	Aantal	Percentage
Geen	14	9%
tot 10.000 euro	21	13%
10.000 tot 25.000 euro	26	16%
25.000 tot 50.000 euro	36	23%
50.000 tot 100.000 euro	30	19%
Meer dan 100.000 euro	33	21%

Gemiddelde: 3.4 ± 1.5



21 Hoe groot is het budget in 2007 voor: (Exclusief FTE)

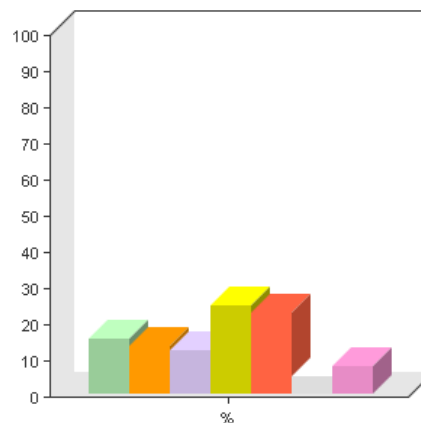
Matrix

Algemeen	
Vraag / variabele	Hoe groot is het budget in 2007 voor: (Exclusief FTE)
Type	Matrix
In vragenlijst	R&T beleid gemeenten
Taalinstelling	Nederlands
Filter	Geen filter
Beantwoord door	273 (85%)

Totale post toerisme/recreatie (Exclusief FTE, Inclusief bijdrage recreatieschap)

Antwoordmogelijkheid	Aantal	Percentage
0 – 10.000	38	15%
10.000 – 25.000	33	13%
25.000 – 50.000	30	12%
50.000 – 100.000	61	24%
100.000 – 300.000	56	22%
300.000 – 500.000	12	5%
meer dan 500.000	19	8%

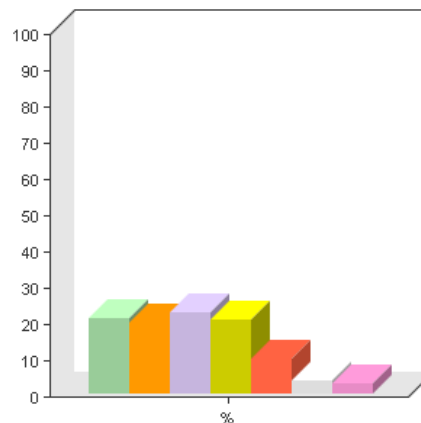
Gemiddelde: 3.7 ± 1.7
(n = 249)



Subsidie VVV/marketingorganisatie

Antwoordmogelijkheid	Aantal	Percentage
0 – 10.000	52	21%
10.000 – 25.000	49	20%
25.000 – 50.000	56	23%
50.000 – 100.000	51	21%
100.000 – 300.000	24	10%
300.000 – 500.000	9	4%
meer dan 500.000	7	3%

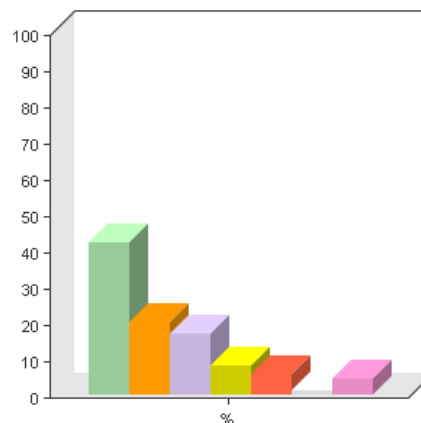
Gemiddelde: 3.0 ± 1.6
(n = 248)



Enmalige projectsubsidies/onderzoek

Antwoordmogelijkheid	Aantal	Percentage
0 – 10.000	81	42%
10.000 – 25.000	39	20%
25.000 – 50.000	33	17%
50.000 – 100.000	16	8%
100.000 – 300.000	11	6%
300.000 – 500.000	3	2%
meer dan 500.000	9	5%

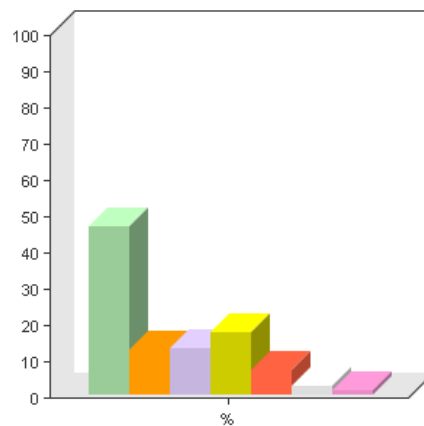
Gemiddelde: 2.4 ± 1.7
(n = 192)



Bijdrage recreatieschap

Antwoordmogelijkheid	Aantal	Percentage
0 – 10.000	75	47%
10.000 – 25.000	20	12%
25.000 – 50.000	21	13%
50.000 – 100.000	28	17%
100.000 – 300.000	11	7%
300.000 – 500.000	4	2%
meer dan 500.000	2	1%

Gemiddelde: 2.4 ± 1.6
(n = 161)



22 Is uw gemeente voornemens de komende twee jaar (2008/2009) een nieuwe toeristisch–recreatieve visie/nota op te stellen?

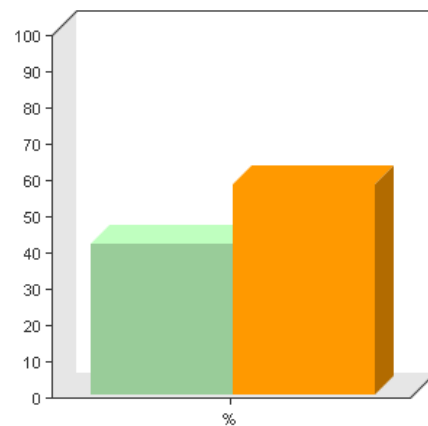
Enkele–keuze

Algemeen	
Vraag / variabele	Is uw gemeente voornemens de komende twee jaar (2008/2009) een nieuwe toeristisch–recreatieve visie/nota op te stellen?
Type	Enkele–keuze
In vragenlijst	R&T beleid gemeenten
Taalinstelling	Nederlands
Filter	Geen filter
Beantwoord door	295 (92%)

Is uw gemeente voornemens de komende twee jaar (2008/2009) een nieuwe toeristisch–recreatieve visie/nota op te stellen?

Antwoordmogelijkheid	Aantal	Percentage
Ja	123	42%
Nee/ niet bekend	172	58%

Gemiddelde: 1.6 ± 0.5



23 Hoeveel FTE (ambtelijk) is er specifiek beschikbaar voor toerisme? (Peildatum 1 januari 2007) FTE = totaal aantal uur gedeeld door 36 uringe werkweek

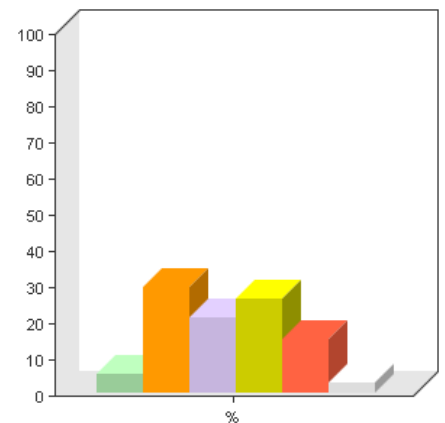
Enkele-keuze

Algemeen	
Vraag / variabele	Hoeveel FTE (ambtelijk) is er specifiek beschikbaar voor toerisme? (Peildatum 1 januari 2007) FTE = totaal aantal uur gedeeld door 36 uringe werkweek
Type	Enkele-keuze
In vragenlijst	R&T beleid gemeenten
Taalinstelling	Nederlands
Filter	Geen filter
Beantwoord door	291 (91%)

Hoeveel FTE (ambtelijk) is er specifiek beschikbaar voor toerisme? (Peildatum 1 januari 2007) FTE = totaal aantal uur gedeeld door 36 uringe werkweek

Antwoordmogelijkheid	Aantal	Percentage
geen	16	5%
tot 1/4 FTE (1-8 uur per week)	85	29%
1/4 tot 1/2 FTE (9-17 uur per week)	61	21%
1/2 tot 1 FTE (18-35 uur per week)	76	26%
1 tot 2 FTE (36-71 uur per week)	44	15%
2 FTE en meer (72 uur en meer per week)	9	3%

Gemiddelde: 2.6 ± 1.4



24 In hoeverre ziet u voor uw gemeente een rol op het gebied van toerisme? (Meerdere antwoorden mogelijk)

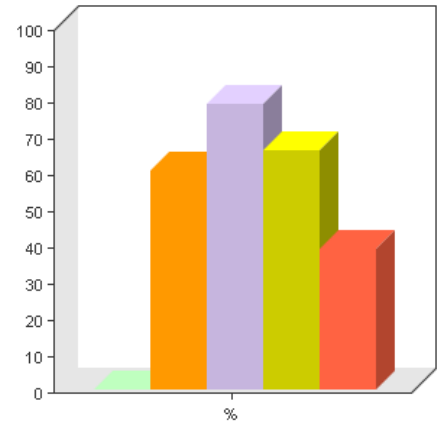
Meerkeuze

Algemeen	
Vraag / variabele	In hoeverre ziet u voor uw gemeente een rol op het gebied van toerisme? (Meerdere antwoorden mogelijk)
Type	Meerkeuze
In vragenlijst	R&T beleid gemeenten
Taalinstelling	Nederlands
Filter	Geen filter
Beantwoord door	274 (85%)

In hoeverre ziet u voor uw gemeente een rol op het gebied van toerisme? (Meerdere antwoorden mogelijk)

Antwoordmogelijkheid	Aantal	Percentage
Geen rol	1	0%
Initierend (toelichting)	166	61%
Voorwaardenscheppend (toelichting)	216	79%
Ondersteunend/ meewerkend in uitvoering (toelichting)	181	66%
Trekkersrol (toelichting)	107	39%

Gemiddelde: 2.4 ± 2.3



25 Is er binnen uw gemeente/ regio sprake van een structureel overleg met het toeristische bedrijfsleven (periodiek of regelmatig overleg met horeca, campings, musea's en dergelijke)?

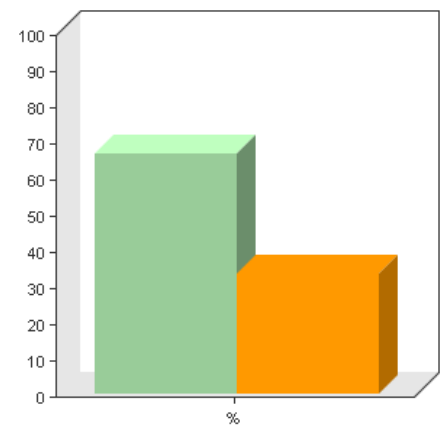
Enkele-keuze

Algemeen	
Vraag / variabele	Is er binnen uw gemeente/ regio sprake van een structureel overleg met het toeristische bedrijfsleven (periodiek of regelmatig overleg met horeca, campings, musea's en dergelijke)?
Type	Enkele-keuze
In vragenlijst	R&T beleid gemeenten
Taalinstelling	Nederlands
Filter	Geen filter
Beantwoord door	276 (86%)

Is er binnen uw gemeente/ regio sprake van een structureel overleg met het toeristische bedrijfsleven (periodiek of regelmatig overleg met horeca, campings, musea's en dergelijke)?

Antwoordmogelijkheid	Aantal	Percentage
Ja	184	67%
Nee	92	33%

Gemiddelde: 1.3 ± 0.5



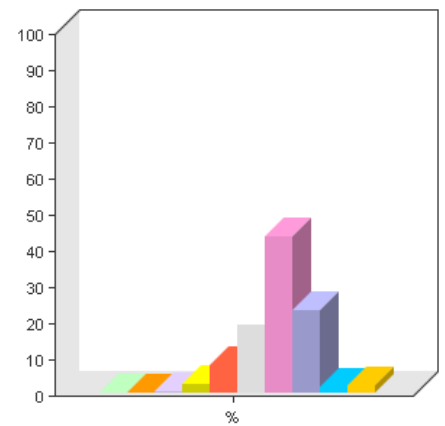
26 Hoe beoordeelt u het overleg tussen u en het toeristische bedrijfsleven? (rapportcijfer van 1–10, waarbij 1 staat voor zeer slecht en 10 voor zeer goed)

Enkele-keuze

Algemeen	
Vraag / variabele	Hoe beoordeelt u het overleg tussen u en het toeristische bedrijfsleven? (rapportcijfer van 1–10, waarbij 1 staat voor zeer slecht en 10 voor zeer goed)
Type	Enkele-keuze
In vragenlijst	R&T beleid gemeenten
Taalinstelling	Nederlands
Filter	Geen filter
Beantwoord door	184 (57%)

Hoe beoordeelt u het overleg tussen u en het toeristische bedrijfsleven? (rapportcijfer van 1–10, waarbij 1 staat voor zeer slecht en 10 voor zeer goed)

Antwoordmogelijkheid	Aantal	Percentage
1	0	0%
2	0	0%
3	1	1%
4	5	3%
5	14	8%
6	35	19%
7	80	43%
8	42	23%
9	3	2%
10	4	2%



Gemiddelde: 6.9 ± 1.1

27 Neemt uw gemeente deel aan (deels) toeristische regionale samenwerkingsverbanden met andere gemeenten?

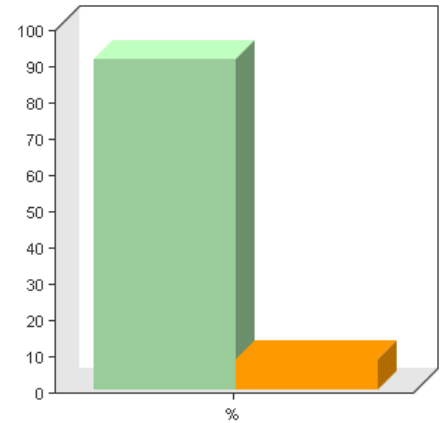
Enkele-keuze

Algemeen	
Vraag / variabele	Neemt uw gemeente deel aan (deels) toeristische regionale samenwerkingsverbanden met andere gemeenten?
Type	Enkele-keuze
In vragenlijst	R&T beleid gemeenten
Taalinstelling	Nederlands
Filter	Geen filter
Beantwoord door	274 (85%)

Neemt uw gemeente deel aan (deels) toeristische regionale samenwerkingsverbanden met andere gemeenten?

Antwoordmogelijkheid	Aantal	Percentage
Ja	250	91%
Nee	24	9%

Gemiddelde: 1.1 ± 0.3



28 Heft uw gemeente toeristenbelasting?

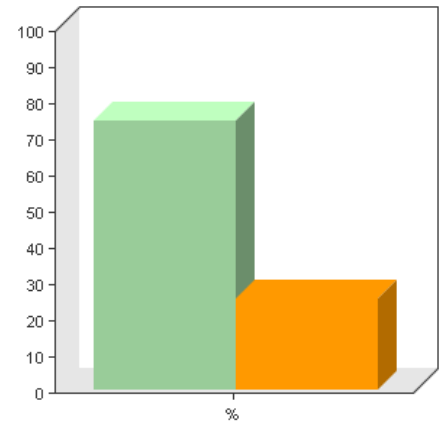
Enkele-keuze

Algemeen	
Vraag / variabele	Heft uw gemeente toeristenbelasting?
Type	Enkele-keuze
In vragenlijst	R&T beleid gemeenten
Taalinstelling	Nederlands
Filter	Geen filter
Beantwoord door	273 (85%)

Heft uw gemeente toeristenbelasting?

Antwoordmogelijkheid	Aantal	Percentage
Ja	204	75%
Nee	69	25%

Gemiddelde: 1.3 ± 0.4



29 In hoeverre komt de toeristenbelasting direct ten goede aan de toeristische sector (doelbelasting)?

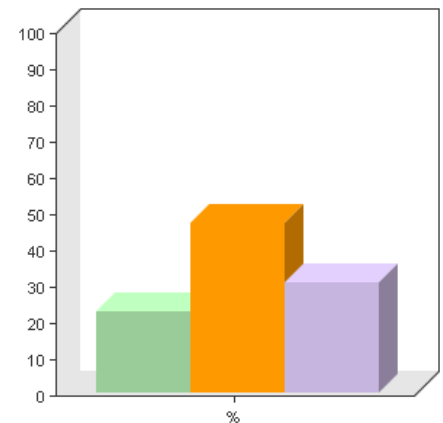
Enkele-keuze

Algemeen	
Vraag / variabele	In hoeverre komt de toeristenbelasting direct ten goede aan de toeristische sector (doelbelasting)?
Type	Enkele-keuze
In vragenlijst	R&T beleid gemeenten
Taalinstelling	Nederlands
Filter	Geen filter
Beantwoord door	200 (62%)

In hoeverre komt de toeristenbelasting direct ten goede aan de toeristische sector (doelbelasting)?

Antwoordmogelijkheid	Aantal	Percentage
Geheel	45	23%
Deels	94	47%
Niet	61	31%

Gemiddelde: 2.1 ± 0.7



30 Hoeveel inkomsten heeft uw gemeente in euro's in 2006 ontvangen via de toeristenbelasting?

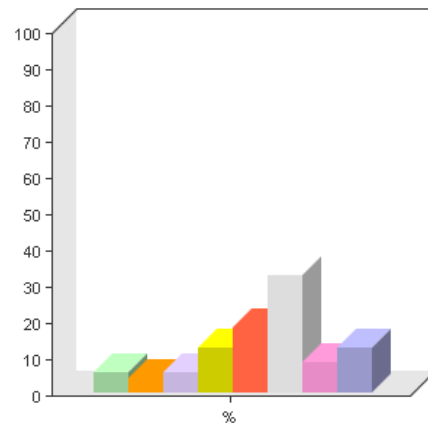
Enkele-keuze

Algemeen	
Vraag / variabele	Hoeveel inkomsten heeft uw gemeente in euro's in 2006 ontvangen via de toeristenbelasting?
Type	Enkele-keuze
In vragenlijst	R&T beleid gemeenten
Taalinstelling	Nederlands
Filter	Geen filter
Beantwoord door	175 (55%)

Hoeveel inkomsten heeft uw gemeente in euro's in 2006 ontvangen via de toeristenbelasting?

Antwoordmogelijkheid	Aantal	Percentage
0 – 5.000	10	6%
5.000 – 10.000	7	4%
10.000 – 25.000	10	6%
25.000 – 50.000	22	13%
50.000 – 100.000	32	18%
100.000 – 300.000	57	33%
300.000 – 500.000	15	9%
meer dan 500.000	22	13%

Gemiddelde: 5.3 ± 1.8



31 Werkt uw gemeente samen met een regio VVV of een lokale VVV?

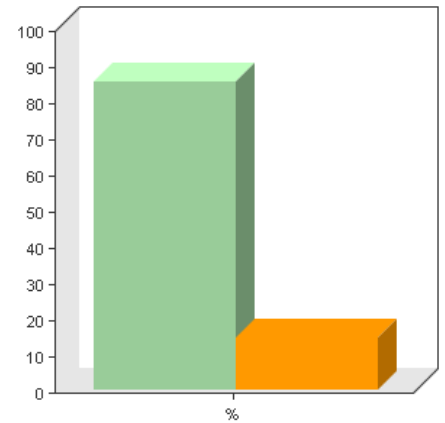
Enkele-keuze

Algemeen	
Vraag / variabele	Werkt uw gemeente samen met een regio VVV of een lokale VVV?
Type	Enkele-keuze
In vragenlijst	R&T beleid gemeenten
Taalinstelling	Nederlands
Filter	Geen filter
Beantwoord door	273 (85%)

Werkt uw gemeente samen met een regio VVV of een lokale VVV?

Antwoordmogelijkheid	Aantal	Percentage
Ja	233	85%
Nee	40	15%

Gemiddelde: 1.1 ± 0.4



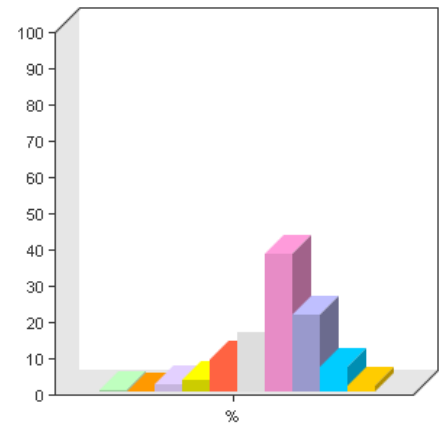
32 Hoe beoordeelt u de samenwerking met de VVV? (rapportcijfer van 1–10, waarbij 1 staat voor zeer slecht en 10 voor zeer goed)

Enkele-keuze

Algemeen	
Vraag / variabele	Hoe beoordeelt u de samenwerking met de VVV? (rapportcijfer van 1–10, waarbij 1 staat voor zeer slecht en 10 voor zeer goed)
Type	Enkele-keuze
In vragenlijst	R&T beleid gemeenten
Taalinstelling	Nederlands
Filter	Geen filter
Beantwoord door	230 (72%)

Hoe beoordeelt u de samenwerking met de VVV? (rapportcijfer van 1–10, waarbij 1 staat voor zeer slecht en 10 voor zeer goed)

Antwoordmogelijkheid	Aantal	Percentage
1	1	0%
2	0	0%
3	5	2%
4	8	3%
5	21	9%
6	38	17%
7	88	38%
8	49	21%
9	16	7%
10	4	2%



Gemiddelde: 6.8 ± 1.4

33 Werkt u met prestatie-afspraken voor de VVV?

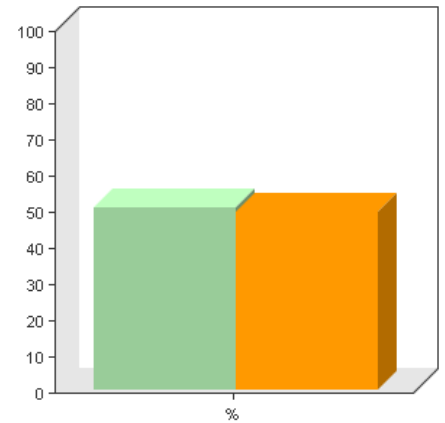
Enkele-keuze

Algemeen	
Vraag / variabele	Werkt u met prestatie-afspraken voor de VVV?
Type	Enkele-keuze
In vragenlijst	R&T beleid gemeenten
Taalinstelling	Nederlands
Filter	Geen filter
Beantwoord door	231 (72%)

Werkt u met prestatie-afspraken voor de VVV?

Antwoordmogelijkheid	Aantal	Percentage
Ja	117	51%
Nee	114	49%

Gemiddelde: 1.5 ± 0.5



34 Beschikt u over recente gegevens (vanaf 2006) over het aantal overnachtingen (campings, hotels en andere accomodaties) en/ of bezoekersaantallen (musea e.d.)?

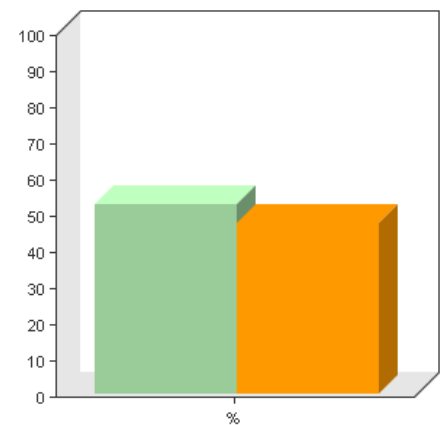
Enkele-keuze

Algemeen	
Vraag / variabele	Beschikt u over recente gegevens (vanaf 2006) over het aantal overnachtingen (campings, hotels en andere accomodaties) en/ of bezoekersaantallen (musea e.d.)?
Type	Enkele-keuze
In vragenlijst	R&T beleid gemeenten
Taalinstelling	Nederlands
Filter	Geen filter
Beantwoord door	273 (85%)

Beschikt u over recente gegevens (vanaf 2006) over het aantal overnachtingen (campings, hotels en andere accomodaties) en/ of bezoekersaantallen (musea e.d.)?

Antwoordmogelijkheid	Aantal	Percentage
Ja	144	53%
Nee	129	47%

Gemiddelde: 1.5 ± 0.5



35 In hoeverre heeft u de afgelopen 2 jaar (2006/2007) voor toeristisch–recreatieve projecten samengewerkt met de provincie? (Het gaat hier om financiële bijdragen, randvoorwaarden, middelen, ambtelijke c.q. bestuurlijk inzet van de provincie).

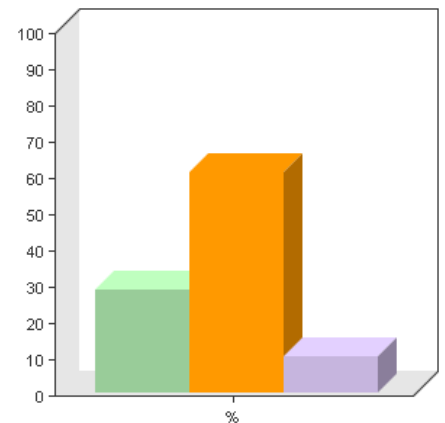
Enkele–keuze

Algemeen	
Vraag / variabele	In hoeverre heeft u de afgelopen 2 jaar (2006/2007) voor toeristisch–recreatieve projecten samengewerkt met de provincie? (Het gaat hier om financiële bijdragen, randvoorwaarden, middelen, ambtelijke c.q. bestuurlijk inzet van de provincie).
Type	Enkele–keuze
In vragenlijst	R&T beleid gemeenten
Taalinstelling	Nederlands
Filter	Geen filter
Beantwoord door	272 (85%)

In hoeverre heeft u de afgelopen 2 jaar (2006/2007) voor toeristisch–recreatieve projecten samengewerkt met de provincie? (Het gaat hier om financiële bijdragen, randvoorwaarden, middelen, ambtelijke c.q. bestuurlijk inzet van de provincie).

Antwoordmogelijkheid	Aantal	Percentage
Intensief / vaak	78	29%
Soms / zelden	166	61%
Nooit	28	10%

Gemiddelde: 1.8 ± 0.6



36 Hoe beoordeelt u de samenwerking met de Provincie op toeristisch–recreatief gebied? (rapportcijfer van 1–10, waarbij 1 staat voor zeer slecht en 10 voor zeer goed)

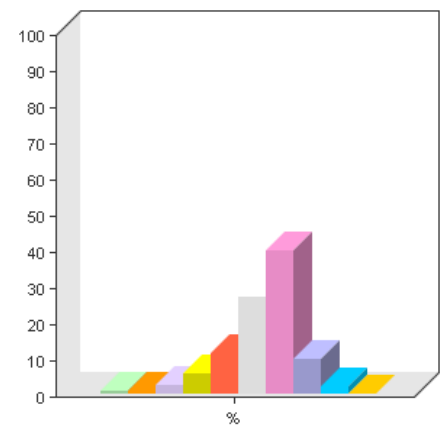
Enkele–keuze

Algemeen	
Vraag / variabele	Hoe beoordeelt u de samenwerking met de Provincie op toeristisch–recreatief gebied? (rapportcijfer van 1–10, waarbij 1 staat voor zeer slecht en 10 voor zeer goed)
Type	Enkele–keuze
In vragenlijst	R&T beleid gemeenten
Taalinstelling	Nederlands
Filter	Geen filter
Beantwoord door	244 (76%)

Hoe beoordeelt u de samenwerking met de Provincie op toeristisch–recreatief gebied? (rapportcijfer van 1–10, waarbij 1 staat voor zeer slecht en 10 voor zeer goed)

Antwoordmogelijkheid	Aantal	Percentage
1	2	1%
2	2	1%
3	6	2%
4	14	6%
5	28	11%
6	66	27%
7	97	40%
8	24	10%
9	5	2%
10	0	0%

Gemiddelde: 6.3 ± 1.3



37 In hoeverre heeft u de afgelopen 2 jaar (2006/2007) voor toeristisch–recreatieve projecten samengewerkt met de Kamer van Koophandel? (Het gaat hier om financiële bijdragen en ambtelijke inzet van de KvK).

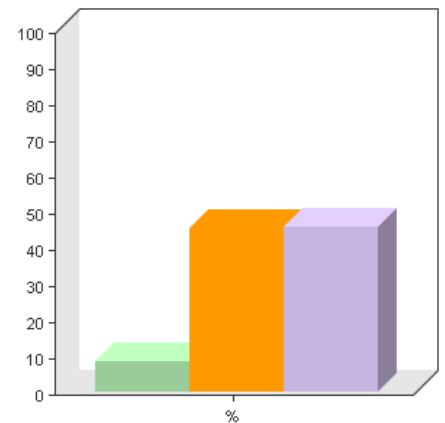
Enkele–keuze

Algemeen	
Vraag / variabele	In hoeverre heeft u de afgelopen 2 jaar (2006/2007) voor toeristisch–recreatieve projecten samengewerkt met de Kamer van Koophandel? (Het gaat hier om financiële bijdragen en ambtelijke inzet van de KvK).
Type	Enkele–keuze
In vragenlijst	R&T beleid gemeenten
Taalinstelling	Nederlands
Filter	Geen filter
Beantwoord door	272 (85%)

In hoeverre heeft u de afgelopen 2 jaar (2006/2007) voor toeristisch–recreatieve projecten samengewerkt met de Kamer van Koophandel? (Het gaat hier om financiële bijdragen en ambtelijke inzet van de KvK).

Antwoordmogelijkheid	Aantal	Percentage
Intensief / vaak	23	8%
Soms / Zelden	124	46%
Nooit	125	46%

Gemiddelde: 2.4 ± 0.6



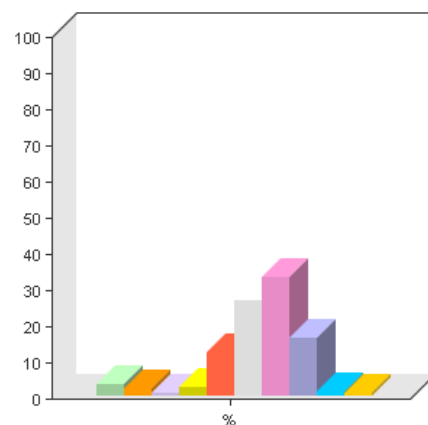
38 Hoe beoordeelt u de samenwerking met de Kamer van Koophandel op toeristisch–recreatief gebied? (rapportcijfer van 1–10, waarbij 1 staat voor zeer slecht en 10 voor zeer goed)

Enkele–keuze

Algemeen	
Vraag / variabele	Hoe beoordeelt u de samenwerking met de Kamer van Koophandel op toeristisch–recreatief gebied? (rapportcijfer van 1–10, waarbij 1 staat voor zeer slecht en 10 voor zeer goed)
Type	Enkele–keuze
In vragenlijst	R&T beleid gemeenten
Taalinstelling	Nederlands
Filter	Geen filter
Beantwoord door	196 (61%)

Hoe beoordeelt u de samenwerking met de Kamer van Koophandel op toeristisch–recreatief gebied? (rapportcijfer van 1–10, waarbij 1 staat voor zeer slecht en 10 voor zeer goed)

Antwoordmogelijkheid	Aantal	Percentage
1	7	4%
2	4	2%
3	2	1%
4	5	3%
5	24	12%
6	52	27%
7	65	33%
8	32	16%
9	3	2%
10	2	1%



Gemiddelde: 6.3 ± 1.7

39 Hoeveel inwoners telt uw gemeente?

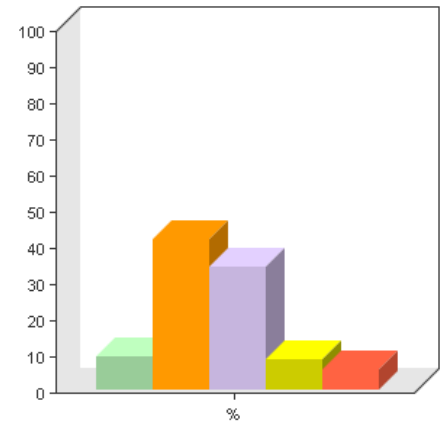
Enkele-keuze

Algemeen	
Vraag / variabele	Hoeveel inwoners telt uw gemeente?
Type	Enkele-keuze
In vragenlijst	R&T beleid gemeenten
Taalinstelling	Nederlands
Filter	Geen filter
Beantwoord door	296 (92%)

Hoeveel inwoners telt uw gemeente?

Antwoordmogelijkheid	Aantal	Percentage
tot 10.000	28	9%
10.000 tot 25.000	124	42%
25.000 tot 50.000	101	34%
50.000 tot 100.000	26	9%
Meer dan 100.000	17	6%

Gemiddelde: 3.5 ± 1.2



40 Hoeveel hotels (met 1 of meer sterren), campings (vanaf 50 plaatsen) en bungalowparken telt uw gemeente?

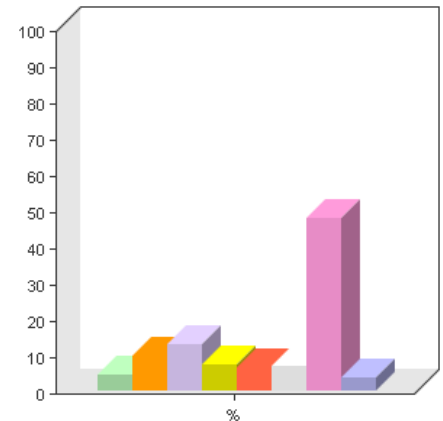
Enkele-keuze

Algemeen	
Vraag / variabele	Hoeveel hotels (met 1 of meer sterren), campings (vanaf 50 plaatsen) en bungalowparken telt uw gemeente?
Type	Enkele-keuze
In vragenlijst	R&T beleid gemeenten
Taalinstelling	Nederlands
Filter	Geen filter
Beantwoord door	296 (92%)

Hoeveel hotels (met 1 of meer sterren), campings (vanaf 50 plaatsen) en bungalowparken telt uw gemeente?

Antwoordmogelijkheid	Aantal	Percentage
0	14	5%
1	29	10%
2	39	13%
3	22	7%
4	19	6%
5	21	7%
Meer dan 5	141	48%
Weet niet	11	4%

Gemiddelde: 5.3 ± 2.1



41 Hoeveel musea en toeristische attracties telt uw gemeente?

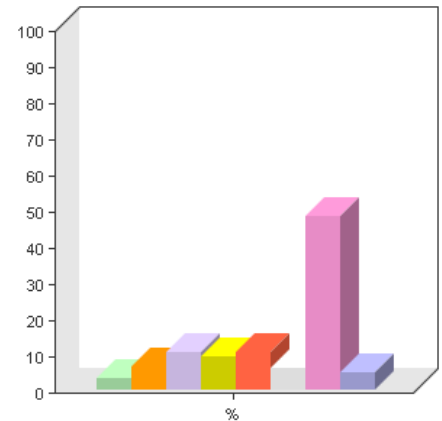
Enkele-keuze

Algemeen	
Vraag / variabele	Hoeveel musea en toeristische attracties telt uw gemeente?
Type	Enkele-keuze
In vragenlijst	R&T beleid gemeenten
Taalinstelling	Nederlands
Filter	Geen filter
Beantwoord door	292 (91%)

Hoeveel musea en toeristische attracties telt uw gemeente?

Antwoordmogelijkheid	Aantal	Percentage
0	10	3%
1	19	7%
2	31	11%
3	27	9%
4	31	11%
5	18	6%
Meer dan 5	141	48%
Weet niet	15	5%

Gemiddelde: 5.5 ± 2.0



3 Persoonsgegevens

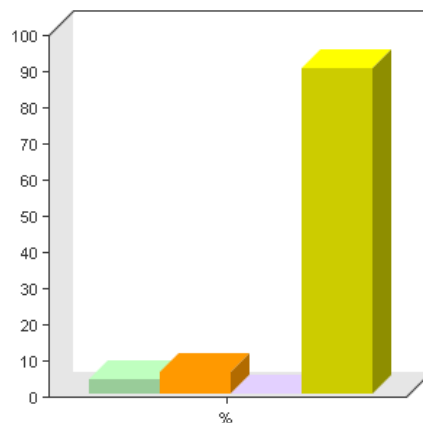
Persoonsgegevens

Geslacht

Algemeen	
Variabele	Geslacht
In vragenlijst	R&T beleid gemeenten
Filter	Geen filter
Bekend voor	321 (100%)

Geslacht

Categorie	Aantal	Percentage
Man	12	4%
Vrouw	19	6%
Niet opgegeven	0	0%
Onbekend	290	90%



Taalinstelling

Algemeen	
Variabele	Taalinstelling
In vragenlijst	R&T beleid gemeenten
Filter	Geen filter
Bekend voor	413 (129%)

Taalinstelling

Categorie	Aantal	Percentage
Onbekend / geen	363	88%
Nederlands	50	12%

