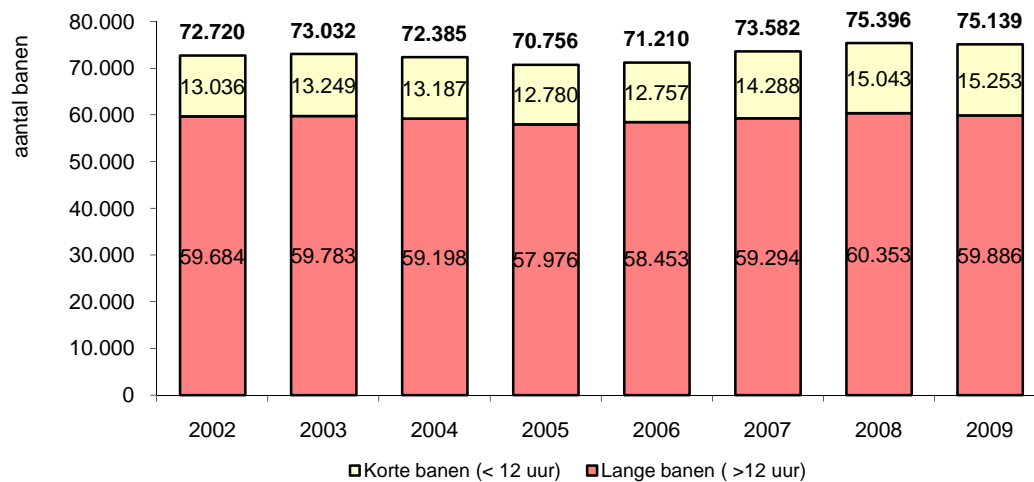


Tabellen toeristisch-recreatieve werkgelegenheid Zuid-Holland

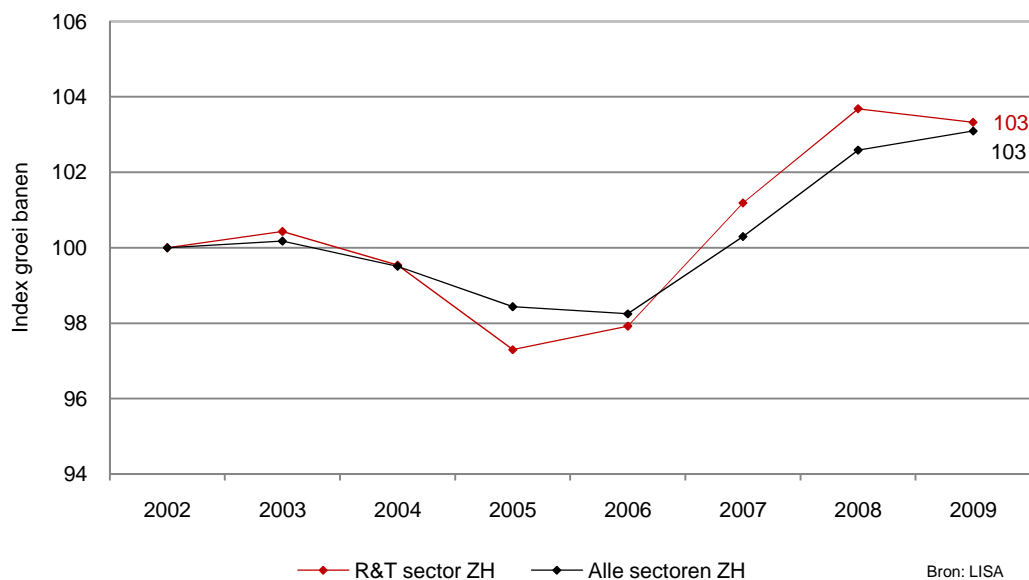
1/7/2010

Aantal banen toeristisch-recreatieve sector Zuid-Holland 2002-2009



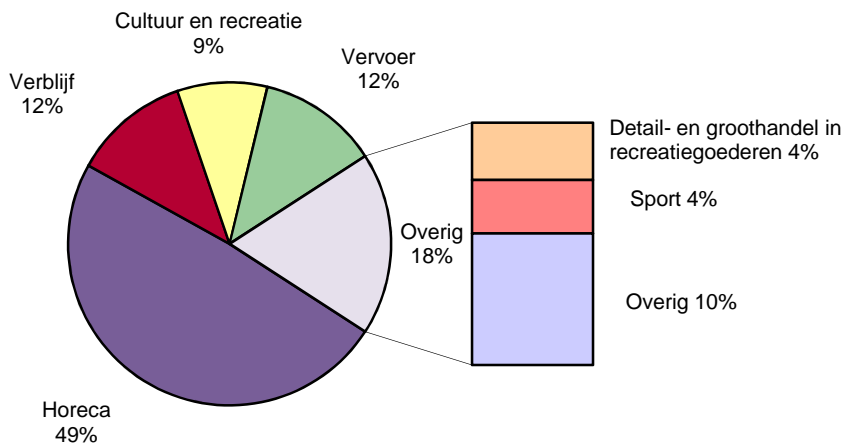
Bron: LISA

Ontwikkeling werkgelegenheid R&T sector Zuid-Holland 2002-2009



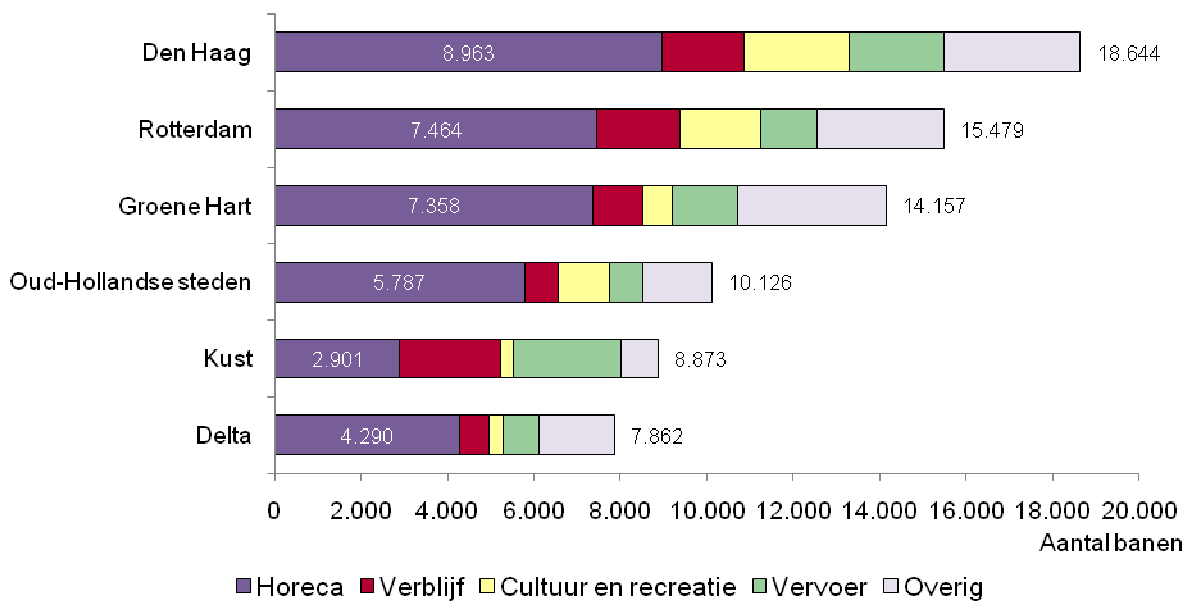
Bron: LISA

Toeristisch-recreatieve werkgelegenheid naar sectoren Zuid-Holland 2009



Bron: LISA

Werkgelegenheid Zuid-Holland per regio naar sector in 2009



Bron: LISA

Toeristisch-recreatieve werkgelegenheid naar sectoren

	2002	2009	2002	2009	2002-2009
	aantal banen		%	%	groei %
Horeca	37.144	36.763	51%	49%	-1,0%
Verblijf	7.806	8.795	11%	12%	12,7%
Cultuur en recreatie	6.333	6.757	9%	9%	6,7%
Vervoer	9.761	9.093	13%	12%	-6,8%
Detail- en groothandel in recreatiegoederen	3.662	3.251	5%	4%	-11,2%
Sport	2.615	3.030	4%	4%	15,8%
Overig	5.399	7.451	7%	10%	38,0%
Totaal toeristisch-recreatieve sector	72.720	75.139	100%	100%	3,3%

Bron: LISA

Ontwikkeling werkgelegenheid logiesverstrekking

	2002	2009	2002	2009	2002-2009
	aantal banen		%	%	groei %
Hotels	6.666	7.167	85%	80%	8%
Vakantiebungalows	760	1.194	10%	14%	57%
Campings	338	376	4%	4%	11%
Overige	42	58	1%	1%	38%
Totaal verblijfsaccommodaties	7.806	8.795	100%	100%	13%

Bron: LISA

Ontwikkeling werkgelegenheid cultuur, recreatie en amusement

	2002	2009	2002	2009	2002-2009
	aantal banen		%	%	groei %
Musea	1.490	1.643	24%	24%	10,3%
Pret- en themaparken	1.029	688	16%	10%	-33,1%
Theaters, schouwburgen en concertgebouwen	1.202	1.280	19%	19%	6,5%
Overig	2.612	3.146	41%	47%	20,4%
Totaal cultuur	6.333	6.757	100%	100%	6,7%

Bron: LISA

Aandeel toeristisch-recreatieve werkgelegenheid naar regio's 2009

	totale werkgelegenheid aantal banen	R&T werkgelegenheid aantal banen	aandeel R&T %
Kust	115.587	8.873	7,7%
Den Haag	320.585	18.644	5,8%
Rotterdam	317.976	15.479	4,9%
Oud-Hollandse steden	231.013	10.126	4,4%
Groene Hart	361.505	14.156	3,9%
Delta	204.158	7.862	3,9%
Totaal Zuid-Holland	1.550.824	75.139	4,8%

Bron: LISA