

Economische betekenis vrijetijdssector Zuid-Holland (update)¹

17 november 2010

Voor het bepalen van de economische betekenis van de vrijetijdssector in Zuid-Holland is gebruik gemaakt van de landelijke R&T standaard van IPO (Interprovinciaal Overleg). De standaard heeft betrekking op de bestedingen en de werkgelegenheid.

Bestedingen

De totale bestedingen van de vrijetijdssector in Zuid-Holland zijn voor 2009 geraamd op 5,4 miljard euro.

*Bestedingen vrijetijdssector Zuid-Holland 2009**

Module	Bron	Bedrag
		x 1 miljoen euro
Toeristische vakanties Nederlanders	CVO 2009	129,6
Vaste standplaats vakanties Nederlanders	CVO 2009	28,7
Toeristische vakanties buitenlanders	SIT 2009	228,5
subtotaal vakanties		386,8
Uitstapjes Nederlanders**	CVTO 2008	5.001,0
Totaal		5.387,8

* Cijfers zijn berekend conform de landelijke IPO standaard

** Geen cijfers 2009 beschikbaar.

Vakanties Nederlanders

In 2009 bedroegen de uitgaven tijdens binnenlandse vakanties in Zuid-Holland 158,3 miljoen euro. Een stijging van 5,0% ten opzichte van het jaar daarvoor, maar nog steeds lager dan de uitgaven in 2007. De toeristische vakanties vormen met 129,6 miljoen het overgrote deel (82%) in de vakantiebestedingen door Nederlanders in Zuid-Holland. Zowel de toeristische als de vaste standplaats vakanties laten een stijging zien in de bestedingen in 2008-2009.

Vakanties buitenlanders

De bestedingen door buitenlandse toeristen in Zuid-Holland bedroegen in 2009 228,5 miljoen euro; een daling van meer dan 20% ten opzichte van 2008. Dit werd vooral veroorzaakt door een sterke daling van de kamerprijzen in de hotelsector en de keuze van gasten voor hotels met minder aantal sterren.

Uitstapjes

Recreanten nemen veruit het grootste aandeel van de bestedingen in de Zuid-Hollandse vrijetijdssector voor hun rekening met een bedrag van 5 miljard euro.² De bestedingen tijdens uitstapjes door Nederlanders in Zuid-Holland zijn in de periode 2006-2008 afgenomen met 3,4% (Bron: CVTO 2006, 2008). Landelijk laten de bestedingen eveneens een daling zien, maar deze is wel veel pregnanter (-15%). De economische crisis laat ook hier zijn sporen zien. Een derde van de Nederlanders heeft aangegeven dat de economische crisis in meer of mindere mate van invloed is geweest op hetgeen men in de vrije tijd onderneemt.

¹ Cijfers over bestedingen buitenlandse gasten zijn in deze versie afkomstig uit de recente provinciale publicatie van de Statistiek Inkomend Toerisme (SIT) 2009. Bij de vorige versie werd gerekend met SIT 2005 cijfers in combinatie met recente CBS cijfers.

² Het cijfer over de bestedingen tijdens uitstapjes Nederlanders heeft feitelijk betrekking op 2008, maar mag volgens de R&T standaard als zodanig – zonder verdere bewerkingen - gebruikt worden voor 2009. De cijfers over uitstapjes zijn afkomstig uit het CVTO onderzoek dat eens in de twee jaar plaatsvindt.

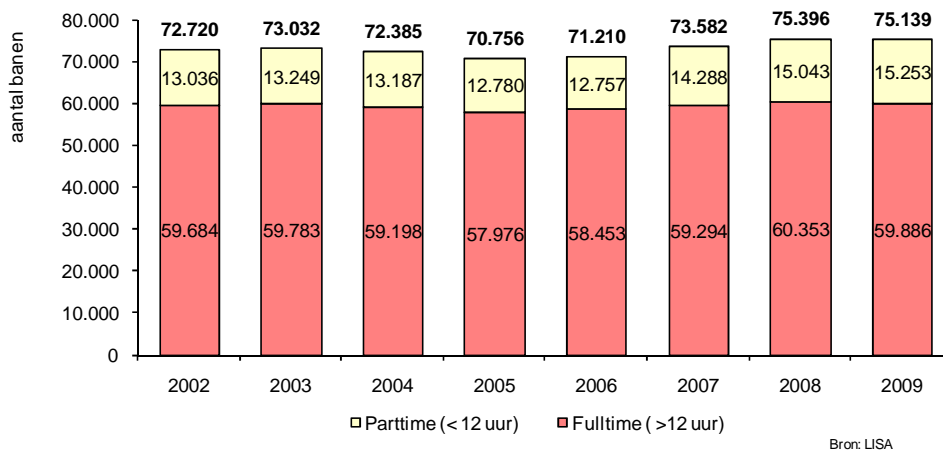
Dit kwam tot uiting in:

- minder geld uitgeven tijdens het ondernemen van vrijetijdsactiviteiten (80%);
- vervangen van kostbare vrijetijdsactiviteiten door activiteiten waar minder geld voor nodig is (68%);
- minder ver te reizen voor vrijetijdsactiviteiten (62%); en
- vaker thuis te blijven en minder uithuizige vrijetijdsactiviteiten te ondernemen (58%).

Werkgelegenheid

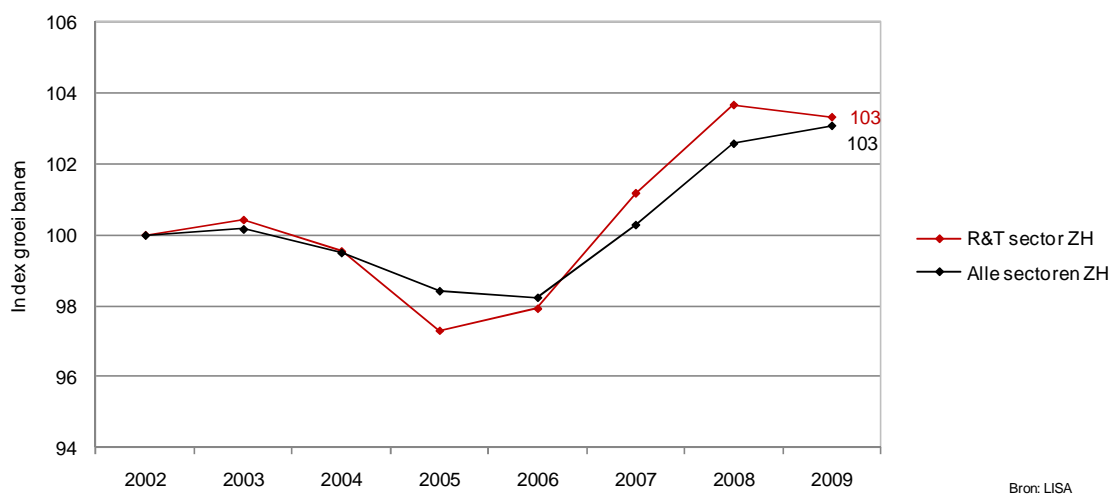
In 2009 telde de toeristisch-recreatieve sector in Zuid-Holland 75.139 banen (bron: LISA)³. Het gaat hier om structurele, directe werkgelegenheid. Hier is duidelijk te zien dat de ontwikkeling van de structurele werkgelegenheid niet gelijk opgaat met de conjuncturele groei of afname in de bestedingen.

Aantal banen toeristisch-recreatieve sector Zuid-Holland 2002-2009



In 2009 bedraagt de werkgelegenheid in de toeristisch-recreatieve sector 4,8% van de totale werkgelegenheid in de provincie Zuid-Holland. Landelijk is dat 5,8%. Over de jaren heen is te zien dat de werkgelegenheid in de toeristisch-recreatieve sector met kleine uitschieters naar beneden en naar boven redelijk in pas loopt met de totale werkgelegenheid.

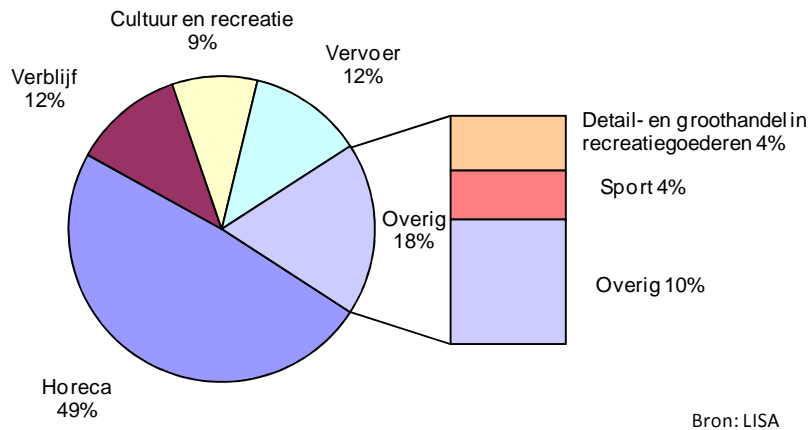
Ontwikkeling werkgelegenheid R&T sector Zuid-Holland 2002-2009



³ Voor het bepalen van de werkgelegenheid is gebruik gemaakt van de SBI afbakening van de landelijke R&T standaard.

De horeca - exclusief de logiesaccommodaties - neemt bijna de helft van de banen in de toeristisch-recreatieve sector voor zijn rekening. De verblijfssector volgt samen met de vervoerssector op afstand met elk 12%.

Toeristisch-recreatieve werkgelegenheid naar sectoren Zuid-Holland 2009



Binnen de verblijfssector zorgen de hotels (81%) voor het leeuwendeel van de banen.

X-X-X-X